



**DUFOUR**



**DUFOUR | 470**

**SPECIFICATIONS**

## CONSTRUCTION

- Hull: Infused in polyester/glassfiber, sides made from PVC foam core sandwich
- Decoration: Grey
- Gelcoat: NPG gelcoat with first mat impregnated with vinyl-ester resin forming an optionimum barrier against osmosis
- Structure: Hull bottom counter-moulded, bonded, keel stiffeners laminated into the hull.
- Deck: Sandwich with injected PVC foam core
- Ballast: Keel bolts bear on stainless back-plates
- Rudder: Semi-elliptical shape, filled with closed-cell epoxy foam
- Rudder stock: Solid stainless steel
- Rudder quadrant: Double quadrant, Stainless steel cables
- Non-slip deck surface: Non-slip structured deck surface.

- Coque : Infusion polyester/fibre de verre, bordés en sandwich avec âme de mousse PVC
- Décoration : Grise.
- Gelcoat : Gelcoat NPG avec première peau imprégnée de résine vinylester formant une barrière optimale contre l'osmose.
- Structure : Fond de coque contre-moulé collé, varangues de lest stratifiées à la coque.
- Pont : Sandwich avec âme de mousse, réalisé en injection.
- Lest : Boulons de quille repris sur contre plaques inox.
- Safran : Forme semi-elliptique, garni de mousse époxy à cellules fermées.
- Mèche : Pleine en Inox.
- Antidérapant : Structure antidérapante sur le pont.

## PONT / DECK

- Handrails: Aluminium handrails on coachroof.
- Folding toe rails in polyester, (teak covered in option)
- Anchor locker: Self-draining with built-in windlass support and anchor chain eyebolt
- Anchor roller
- Bow pulpits: Stainless, opening for easy access and for spin-naker handling
- Stern pulpits: Jackstaff bracket, and opening life-lines with hook.
- Stanchions: With 2 rows of life-lines.

- Mains courantes : Mains-courantes en aluminium sur le rouf.
- Cale-pied fixes polyester rabattables. (Recouverts de teck en option)
- Baille à mouillage : Auto videuse avec piton d'étagère et support de guindeau intégré, davier
- Balcons avant : Inox ouvert facilitant l'accès à bord, et les manœuvres de spi.
- Balcons ar : Support hampe de pavillon, support moteur annexe, et filières ouvrantes avec crochet.
- Chandeliers : Avec 2 étages de filières.

## ACCASTILLAGE / DECK FITTINGS

- Shroud chainplates: Chainplates on hull sides
- Safety chainplates: Safety harness chainplates in cockpit floor and bulkwark
- Miscellaneous chainplates: 2 backstay chainplates
- Midships mooring cleats: 2, aluminium
- Mooring cleat: 4, aluminium
- Rubbing strips: 6 stainless, on hull sheerline
- Fuel deck fillers: 2
- Water deck fillers: 3
- Mainsheet tracks : On coachroof with adjusting car. (Depending version)
- Jib track: for self-tacking sail car
- Genoa tracks: 2 genoa sheet tracks, plunger-adjustable low-lead cars in optionion
- Downhaul
- Through-deck mast
- Deck organizers: 2 deck organizers for halyard, sheet, and reef line returns.
- Halyard winches: 2 halyard winches on coachroof . (Depending version)

- Sheet winches: 2 sheet winches at helm positions. (Depending version)
- Jamcleats: 2 rows of jamcleats port / starboard level with the companionway. (Depending version)
- Furler line jamcleats: 1 at aft end of sidedeck
- Hatch covers: Sliding companionway hatch in Plexiglas®

- Cadènes Haubans : Cadène sur flancs coque.
- Cadènes de sécurité : Cadènes de harnais de sécurité dans le fond de cockpit et sur le pavois
- Divers Cadènes : 2 Cadènes de pataras.
- Taquets de garde : 2 en aluminium.
- Taquets d'amarrage : 4 en aluminium.
- Martyrs : 6 en Inox sur le livet de coque.
- Nables GO : 2
- Nables eau : 3
- Rails d'écoute GV : Sur le rouf avec chariot de réglage. (Suivant version)
- Rails de génois : 2 rails d'écoutes génois avale-tout réglables. (Suivant version)
- Halebas
- Organiseurs : 2 organisateurs à plat pont pour renvoi des drisses, écoute et bosses de ris.
- Winches de drisses : 2 winches de drisses sur rouf. (Suivant version)
- Winches d'écoutes : 2 winches d'écoutes aux postes de barres. (Suivant version)
- Bloqueurs : 2 rangées de bloqueurs Bâbord / Tribord au niveau de la descente. (Suivant version)
- Bloqueurs de bosse d'enrouleur : 1 sur l'arrière du passavant.
- Capots : Capot coulissant de descente en Plexiglas.

## COCKPIT

- Cockpit bench seats: Teak covered.
- Helmsman's seat: Teak covered. (option)
- Lockers: 1 large side locker to Stbd with strut-assisted closing and fixing for padlock, 2 lockers for the lines in the cockpit
- Helm: Wheel diameter 900 mm
- Helm pedestal: Aluminium
- Compas: 1 on starboard POD
- Instrumentation: PODs on helm positions
- Gas locker: Port aft stern
- Stern door: movable with an electric jack
- BIB locker: Under floor, starboard helm position
- Tender locker: Under port section
- Shore supply: Port helm position
- Bathing ladder: Foldaway stainless bathing ladder
- Cockpit floor: Natural teak floor
- Emergency tiller: A stainless tiller with deck plate for access

- Bancs de cockpit : Recouverts de teck.
- Siège barreur: Recouverts de teck. (En option)
- Coffres : 1 grand coffre latéral à Td avec capot de fermeture sur véris avec porte-cadenas, deux coffres à bouts dans le cockpit
- Barre : Roue diamètre 900 mm.
- Colonne de barre : En Aluminium.
- Compas : 1 sur POD bâbord
- Instrumentation : Pods aux postes de barres.
- Boite à gaz : Sous capot cockpit sur bâbord.
- Porte arrière : motorisée par vérin électrique.
- Coffre à bib : Sous plancher poste de barre Td.
- Main courante : En Inox sur table de cockpit ?
- Douchette : Dans ilot arrière.
- Alimentation de quai : Poste de barre Bd.
- Echelle de bain : Echelle de bain repliable en inox.
- Fond de cockpit : Fond en Teck. (En option)
- Barre de secours : Une barre franche de secours en inox avec 1 nable de pont d'accès.

## RIGGING AND SAILS / GREEMENT & VOILES

- Mast: Anodized aluminum with 2 levels of swept spreaders
- Rigging: 9/10 fractional
- Mast stepping: On deck

- Lights: Anchor and steaming lights
- Topping lift: Boom topping lift cleat
- Boom: Anodized aluminum fitted with 2 continuous reefers
- Roller-furler: Foc electric roller furler
- Standing rigging: Continuous in stainless single-strand cable, chrome-plated bronze rigging screws, comprising: forestay, backstay bridle with twin rigging screws, inter and lower shrouds -dyform optionnal-
- Backstay: double
- Running rigging: Running rigging in pre-stretched textile including: main and genoa halyards, boom topping lift, main and genoa sheets, 2 continuous reef lines, leech tensioner, 2 mainsheet car adjustments, furling line, downhaul tackle.
- Mainsail: 2 wide reef strips, with battens and bag
- Foc: Furling genoa with UV-protection

- Mât : Aluminium anodisé à 2 étages de barres de flèches poussantes.
- Gréement : En 9/10e.
- Pose du mât : Sur le pont.
- Feux : Feux de mouillage, de hune.
- Balancine : Taquets pour balancine de bôme.
- Bôme : Aluminium anodisé équipée de 2 prises de ris en continu.
- Enrouleur : Enrouleur de génois.
- Gréement dormant : Continu en câble mono toron inox et ridoirs bronze chromé comprenant : étaï, pataras patte d'oie à double ridoirs, inters, et bas-haubans.-dyform en option-
- Pataras : double.
- Gréement courant : « Gréement courant en textile pré-étiré comprenant : drisses de Grand Voile et de Génois, balancine de bôme, écoutes de Grand Voile et de Génois, 2 bosses de ris en continu, réglage de bordure, 2 réglages de chariot de GV, bosse d'enrouleur, palan de halebas »
- GV : Equipée de 2 bandes de ris larges, avec lattes et sac.
- Génois : Sur enrouleur avec protection anti-UV.

## GLAZING & LIGHTING

- Hull: 6 hull ports
- Coachroof, fixed: 6 fixed ports
- Coachroof, opening: 4 opening ports with curtains
- Hatches: 10 deck hatches
- Indirect lighting: Under ceiling and cubby-hole
- Lighting: Numerous spots, garlands and reading lights
- Courtesy light: Low-level lighting around saloon furniture

- Coque : 6 hublots de coque.
- Rouf fixe : 6 hublots fixes.
- Rouf ouvrant : 4 hublots ouvrants munis de rideaux.
- Panneaux : 10 panneaux de pont.
- Eclairage indirect : Sous plafond.
- Eclairage : Nombreux spots, guirlandes et liseuses.
- Eclairage de courtoisie : Eclairages sur les parties basses des meubles du carré.

## INTERIOR

- Woodwork: Real wood veneer in oak or teak, solid matching
- Floors: laminate
- Doors: Fitted with twin-bolt anti-vibration locks, cabin doors can be blocked in the open position
- Mattresses: Mattresses are in anallergic fabric
- Cushions: Saloon cushions and cabin mattresses fitted with removable covers
- Head-liner: Grey lined
- 3 versions: 3 cabins - 2 heads / 3 cabins + 3 heads / 4 cabins + 4 heads / 4 cabins + 3 heads + pullman

- Menuiserie : Placage naturel en chêne ou teck, Massif assortis.
- Planchers : Stratifié.
- Portes : Munies de serrures double pennes anti vibration avec blocage en position ouverte des portes de cabines
- Matelas : Matelas en tissu matelassé antiallergique.
- Coussins : Coussins du carré et tissus des matelas recouverts de housses amovibles.

- Vaigrage : Vaigrage gris.
- Versions : 3 cabines 2 SdB / 3 cabines 3 SdB / 4 cabines 4 SdB / 4 cabines 3 SdB Pullman

## COMPANIONWAY / DESCENTE

- Steps: Curved wooden steps
- Companionway hatch: Sliding companionway hatch and door in Plexiglas with stops and lock.
- Engine cover: Hinged wooden engine cover with gas struts.
- Handrails: 2, stainless with leather.
- Wine cellar: Wine cellar beneath floor in companionway

- Marches : Marches en bois incurvées.
- Descente : Capot de descente en plexiglas avec butée et serrure
- Capot moteur : Capot d'accès moteur en bois sur charnières avec vérins.
- Mains courantes : 2 en inox gainé cuir.
- Cave à vin : Cave à vin sous le plancher de descente.

## SAIL LOCKER OR SKIPPER CABIN / SOUTE À VOILES OU CABINE SKIPPER

- Accessibility: T60 deck hatch
- Accessibilité : Panneau de pont T60

## FORWARD HEAD / TOILETTE AV.

- WC: Manual sea toilet + basin with single-lever mixer tap
- Wash-basin: Corian® synthetic resin
- Water: Hot and cold water, chrome-plated brass single-lever mixer tap and shower head.
- Discharge: Direct, via an electric pump.
- Mirror: Large mirror
- Grating: HPL teck
- Ventilation: Via deck panel.
- Cupboards: Storage unit
- Other: Separate shower and toilet (Depending version)

- WC : WC marin manuel + Vasque avec mitigeur.
- Lavabo : en résine de synthèse «Corian®».
- Eau : Eau chaude et froide avec mitigeur en laiton chromé et pomme de douche.
- Evacuation : Directe par pompe électrique.
- Miroir : Grand Miroir.
- Caillebotis : HPL plaqué Teck (opt).
- Ventilation : Par panneau de pont
- Placards : Meuble de rangement.
- Autres : WC séparé de la salle d'eau. (suivant version)

## FORWARD CABIN /CABINE AVANT

- Berth: 200x180cm approximatively
- Mattress: 10cm thick, foam mattress with washable cover
- Starboard side with a sofa
- Stowage Below berth :
  - Cubby-hole alongside of hull
  - 2 hanging lockers with shelves
  - Below berth
  - 2 tidy pockets
- Water tank: Below berth
- Access: To navigation instrument transducers

- Couchette : 200 X 180 cm environ.
- Matelas : En mousse de 10 cm avec housse lavable.
- Rangements : Sous la couchette.
  - Equipet sur flanc de coque.
  - 2 Penderies avec étagères.
  - Sous la couchette.
  - 2 Vides poches.
- Réservoir eau : Sous couchette.
- Accès : Aux capteurs des instruments de navigation.

## AFT HEAD/TOILETTE AR.

- WC: Manual sea toilet.
- Wash-basin: Corian® synthetic resin
- Water: Hot and cold water, chrome-plated brass single-lever mixer tap and shower head.
- Discharge: Direct, via an electric pump.
- Cupboards: 1 high-level 2-door storage unit with mirror
- Mirror: Large mirror
- Grating: HPL teck
- Ventilation: Via deck panel or opening port.
- Other: Separate shower

- WC : WC marin manuel.
- Lavabo : en résine de synthèse «Corian®».
- Eau : Eau chaude et froide avec mitigeur en laiton chromé et pomme de douche.
- Evacuation : Directe par pompe électrique.
- Placards : 1 meuble haut de rangement avec miroir et 2 portes.
- Miroir : Grand miroir.
- Caillebotis : HPL plaqué Teck
- Ventilation : Par panneau de pont ou hublot ouvrant.
- Autres : Douche séparée.

## GALLEY / CUISINE

- Configurations: Front
- Worktop: 'Corian®' synthetic resin with wooden fiddle.
- Sink: Stainless, large bowl with covers, one of which can be used as a chopping board
- Water: Hot and cold pumped water with chrome-plated brass
- single-lever mixer tap.
- Gas cooker: 3-burner gas cooker
- Crockery storage: Dowels to retain crockery when heeling.
- Refrigerators: Stainless steel drawer.
- Waste bin: Sort compartments

- Configurations : Frontale.
- Plan de travail : En résine de synthèse «Corian®» avec fargue en bois.
- Evier : Grand évier inox avec trappes dont une servant de planche à découper.
- Eau : Eau chaude et froide sous pression avec mitigeur en laiton chromé.
- Gazinière : Gazinière 3 feux.
- Vaisselle : Tourillons pour retenir la vaisselle lors de la gîte.
- Réfrigérateurs : Tiroir inox.
- Poubelle : Tri sélectif.

## SALOON / CARRE (3/2)

- Saloon banquettes: U-shaped banquette on starboard
- Central banquette : Fixed central banquette
- 2 functions saloon table
- Starboard banquet with 5 doors equipment.
- Table: With fiddles, removable cover with pad for hot dishes.
- Storage:
- Storage under seats and behind backrests.
- Bookshelf above banquette
- 3 cubby-holes with doors on portboard
- Removable fiddles
- Mast foot: Stainless

- Banquette de carré : Banquette en U sur tribord.
- Banquette centrale : Banquette centrale fixe.
- Banquette tribord avec équipement 5 portes.
- Table : Avec fargues munie d'une trappe amovible avec repose plat.
- Rangements :
- Rangements sous les assises et derrière les dossiers.
- Etagère bibliothèque au-dessus de la banquette
- 3 équipets avec portes à babord
- Fargues démontables
- Epontille de mât : En inox

## STARBOARD AFT CABIN/ CABINE ARRIERE BABORD

- Berth: 200x175cm approximatively
- Mattress: 10cm thick, foam mattress with washable cover
- Fuel tank: Under berths
- Stowage: Hanging locker with shelves Cubby-holes along side of hull.
- Soundproofing: Double bulkhead provides acoustic and thermal insulation from adjoining engine compartment.
- Technical area: Between aft cabins.

- Couchette : 200 x 175 cm environ.
- Matelas : Matelas en mousse de 10cm avec housse lavable.
- Réservoir GO : Sous couchette
- Rangements : Penderie avec étagères. Equipets sur le flanc de coque.
- Insonorisation : Phonique et thermique du compartiment moteur attendant grâce à un double cloisonnement.
- Zone technique : Entre cabines arrières.

## PORTSIDE AFT CABIN / CABINE ARRIERE TRIBORD

- 2 Twin bers, berth: 75x200cm approximatively (convertible)
- Mattress: 10cm thick, foam mattress with washable cover
- Fuel tank: Under berths
- Stowage: Hanging lockers with shelves and Cubby-holes
- Access: To the engine and technical associated parts
- Soundproofing: Double bulkhead provides acoustic and thermal insulation from adjoining engine compartment
- Technical area: Between aft cabins
- Other: Separate shower

- 2 couchettes Twin : 75 x 200 cm environ. (Convertible)
- Matelas : Matelas en mousse de 10cm avec housse lavable.
- Réservoir GO : Sous couchettes.
- Rangements : Penderie avec étagères. Equipets sur le flanc de coque.
- Insonorisation : Phonique et thermique du compartiment moteur attendant grâce à un double cloisonnement.
- Zone technique : Entre cabines arrières.

## STANDARD ENGINE / MOTEUR STD

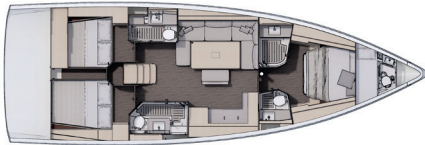
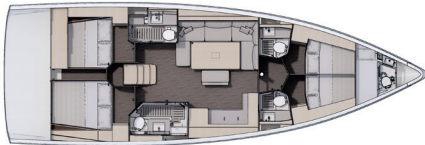
- Engine power: 60 hp
- Transmission: Sail-drive transmission
- Cooling system: Heat exchanger, anti-siphon valve.
- Sea-water strainer: Sea-water strainer
- Fuel tank: Gauge on electrical distribution panel.
- Fuel filter
- Shut-off valve: Emergency fuel shut-off valve.
- Control panel: Engine control panel with hours meter, engine stop, and tachometer.
- Alternator: Alternator with battery isolator.
- Ventilation: Ventilation with 2 natural inlets and electric mechanical extract.
- Bilge: Separate engine bilge.
- Access: Access to the engine from front and both sides.
- Propeller: 3-blade, fixed (std)
- Insulation: Carefully-designed foam acoustic and thermal insulation.

- Puissance Moteur : 60 cv
- Transmission : Transmission Sail drive
- Refroidissement : Echangeur de température, clapet anti siphon.
- Filtre à eau de mer : Filtre à eau de mer.
- Réservoir : Jauge au tableau électrique.
- Filtre à gasoil.
- Vanne : Vanne de coupure d'urgence d'alimentation gazole.
- Tableau : Tableau de bord moteur avec horamètre, arrêt moteur et compte-tours.
- Alternateur : Alternateur avec répartiteur de charge.
- Ventilation : Ventilation par deux entrées naturelles, et sortie forcée par extracteur.

## PLUMBING / PLOMBERIE

- Water tanks: 2 polyethylene water tanks with inspection holes and electric gauges
- Electric bilge pumps: With strainers, controlled from electrical distribution panel
- Manual bilge pump: Operated from cockpit
- Hot water: Water-heater via heat-exchanger
- Hot water tank: Pressurized water pump unit
- Shower waste: "Shower waste pumped automatically to the sea."

- Réservoirs : 2 réservoirs d'eau polyéthylène avec trappes d'inspection et jauges électriques.
- Pompe cale électrique : Avec crépine, commande au tableau électrique.
- Pompe cale manuelle : Manœuvrée du cockpit.
- Eau chaude : Chauffe-eau sur échangeur.
- Ballon : Groupe d'eau sous-pression.
- Evacuation douche : « Evacuation auto des eaux de douches par pompes directes à la mer »



## ELECTRICITY / ELECTRICITE

- Circuit : 12V
- Distribution panel: 12 buttons , 1 display, 2 USB sockets
- Isolator: 1 per set of batteries in the stbd companionway block
- Circuit : 12 V
- Tableau : 12 boutons, 1 afficheur, 2 prises USB
- Coupe Circuit : 1 par parc de batterie dans le bloc descente Td.

## MISCELLANEOUS / DIVERS

- Winch handles: 2 winch handles with bin
- Owner's pack: Owner's pack with Owner's Manual
- Protection against lightning: Rigging grounded\*
- Manivelle de Winch : 2 manivelles de winch avec boîte.
- Sacoche propriétaire : Sacoche propriétaire avec manuel d'utilisation.
- Protection contre la foudre: Mise à la masse du gréement.



Architecte / Architect: Felci Yachts  
Longueur Hors tout / Overall length : 14.85 m  
Longueur de coque / Hull length : 13.99 m  
Longueur flottaison / Waterline length : 13.55 m  
Largeur coque / Max beam : 4.74m  
Déplacement léger / Light displacement : 13 200 kg  
Tirant eau / Draft : 2.25 m (GTE)  
Pois lest / Keel weight : 3 700 kg (GTE)

Capacité Go / Fuel tank capacity : 250 L  
Capacité eau / Water tank capacity : 530L  
Puissance moteur / Engine power : 60 hp  
Surface voiles / Sail area : 107 m<sup>2</sup>  
GV / Mainsail : 57 m<sup>2</sup>  
Génois / Genoa : 50 m<sup>2</sup>  
I : 18.05m J : 5.25m P : 17.40m E : 5.42m LP : 5.44m



# DUFOUR

[www.dufour-yachts.com](http://www.dufour-yachts.com)

MENTIONS LÉGALES : Dufour Yachts se réserve le droit de modifier les produits, leurs spécifications et descriptions contenues dans ce catalogue sans préavis. Dufour Yachts est une marque déposée de Dufour Yachts SAS. Toutes les autres marques déposées sont enregistrées par leurs propriétaires respectifs. © Dufour Yachts SAS 2020. Tous droits réservés.

LEGAL NOTICE: Dufour Yachts reserves the right to modify the products, their specifications and descriptions contained in this catalogue without notice. Dufour Yachts is a registered trademark of Dufour Yachts SAS. All the other trademarks are registered by their respective owners. © Dufour Yachts SAS 2020. All rights reserved.