



DUFOUR



SPECIFICATIONS

CONSTRUCTION

- Coque : Stratifiée à la main en polyester/fibre de verre.
- Décoration : Bandes de décoration sur coque.
- Gelcoat : Gelcoat NPG avec premier tissu imprégné de résine NPG formant une barrière optimale contre l'osmose.
- Structure : Fond de coque contre-moulé, varangues stratifiées à la coque.
- Pont : Sandwich avec âme de mousse, réalisé en injection.
- Lest : Boulons de quille repris sur contre plaques inox.
- Safran : Forme semi-elliptique, garni de mousse époxy à cellules fermées.
- Mèche : Pleine en Inox.
- Antidérapant : Structure antidérapante sur le pont.

- *Hull: Hand-laminated in polyester/glassfibre.*
- *Decoration: Decorative stripes on the hull.*
- *Gelcoat: NPG gelcoat with first mat impregnated with NPG resin forming an optimum barrier against osmosis.*
- *Structure: Hull bottom counter-moulded, floors laminated into the hull.*
- *Deck: Sandwich with injected foam core*
- *Ballast: Keel bolts bear on stainless back-plates*
- *Rudder: Semi-elliptical shape, filled with closed-cell epoxy foam.*
- *Rudder stock: Solid stainless steel.*
- *Non-slip deck surface: Non-slip structured deck surface.*

PONT / DECK

- Mains courantes intégrées: Bois sur le rouf.
- Cale-pied mobile : 2
- Baille à mouillage : Auto videuse avec piton d'étalement et support de guindeau intégré, capot avec verrouillage.
- Balcons avt : Assise et feux de navigation vert/rouge séparés.
- Balcons ar : Support bouée couronne, support hampe de pavillon, feu navigation, et filières ouvrantes avec crochet.
- Chandeliers : 8 avec 2 étages de filières.
- Autres : Rail de fargue en bois massif.
- *Hand rails: Wood on cabin roof.*
- *Fixed toe rails: 2, wooden*
- *Anchor locker: Self-draining with built-in windlass support and anchor chain eyebolt, lockable hatch cover.*
- *Bow pulpits: Seat and separate green/red navigation lights*
- *Stern pulpits: Lifebuoy bracket, jackstaff bracket, navigation light, and opening life-lines with hook.*
- *Stanchions: 8 with 2 rows of life-lines.*
- *Other: Solid wooden toe-rail.*

ACCASTILLAGE / DECK FITTINGS

- Cadènes Haubans : Cadènes pour galhaubanset bas haubans.
- Cadènes de sécurité : Cadènes de harnais de sécurité dans le fond de cockpit.
- Cadènes : 2 Cadènes de pataras.
- Taquets de garde : 2 en aluminium.
- Taquets d'amarrage : 4 en aluminium.
- Martyrs : 6 en Inox sur le livet de coque.
- Nables GO : 1
- Nables eau : 2
- Rails d'écoute GV : Sur le rouf avec chariot de réglage.
- Rails de génois : Avec chariot.
- Halebas : Avec palan 6 brins.
- Poulies : 2 poulies simples de renvoi d'écoutes de génois sur hiloires.
- Passe pont : Passe fils en col de cygne inox pour électricité et électronique.
- Organiseurs : 2 organisateurs, réas à plat pont pour renvoi des drisses, écoute et bosses de ris.
- Winches de drisses : 1 winch de drisses sur rouf.
- Winches d'écoutes : 2 winches d'écoutes de Génois sur les hiloires.
- Bloqueurs : 2 rangers de bloqueurs Bâbord / Tribord au niveau de la descente.
- Bloqueurs de bosse d'enrouleur : 1 sur l'arrière du passavant.
- *Shroud chainplates: Single chainplate for cap shrouds and lower*



shrouds.

- *Safety chainplates: Safety harness chainplates in cockpit floor*
- *Chainplates: 2 backstay chainplates*
- *Midships mooring cleats: 2, aluminium*
- *Mooring cleats: 4, aluminium.*
- *Rubbing strips: 6 stainless, on hull sheerline*
- *Fuel deck fillers: 1*
- *Water deck fillers: 2*
- *Mainsheet tracks: On coachroof with adjusting car.*
- *Genoa tracks: With car.*
- *Downhaul: With 6-fold purchase tackle.*
- *Pulleys: 2 single genoa sheet return pulleys on coaming*
- *Through-deck fitting: Stainless swan-neck for electrical and electronic cables.*
- *Deck organizers: 2 deck organizers, 4- and 3-sheave for halyard, sheet, and reef line returns.*
- *Halyard winches: 1 halyard winch on coachroof.*
- *Sheet winches: 2 genoa sheet winches on cockpit coamings*
- *Jamcleats: 2 rows of jamcleats port / starboard level with the companionway*
- *Furler line jamcleats: 1 at aft end of sidedeck*

COCKPIT

- Bancs de cockpit : Lattes teck.
- Coffres : 2 grands coffres latéraux munis de capots de fermeture sur vérins avec porte-cadenas.
- Barre : A roue.
- Console de barre : En polyester.
- Commande moteur : Au poste de barre tribord.
- Compas : 2 sur colonne.
- Boîte à gaz : Dans le coffre arrière babord.
- Porte ar : Basculante avec échelle de bain inox télescopique intégrée.
- Coffre à bib : Rangement du radeau de survie dans un coffre dédié.
- Douchette : Dans coffre arrière bâbord.
- Alimentation : Socle dans coffre ar bd.
- Echelle de bain : Echelle de bain inox télescopique.
- Fond de cockpit : Fond de cockpit en polyester avec antidérapant.
- Barre de secours : Tête de mèche de safran sous le plancher du barreur pour installation de la barre franche de secours.

- *Cockpit bench seats: Slatted teak*
- *Lockers: 2 large side lockers, lids fitted with gas struts and fixings for padlocks.*
- *Helm: Wheel*
- *Helm console: Polyester.*
- *Engine control: At starboard helm position*
- *Compasses: 2 on columns*
- *Gas locker: In starboard aft locker*
- *Stern door: Swings up, with built-in telescopic stainless bathing ladder*
- *BIB locker: Life raft stowage in dedicated locker.*
- *Shower: In port stern locker*
- *Supply: Connector in port stern locker*
- *Bathing ladder: Telescopic stainless bathing ladder*
- *Cockpit floor: Non-slip polyester cockpit floor.*
- *Emergency tiller: Head of rudder stock beneath helmsman's floor for fitting the emergency tiller*

GREEMENT & VOILES / RIGGING & SAILS

- Mât : Aluminium anodisé à 2 étages de barres de flèches poussantes.
 - Gréement : En 9/10e.
 - Pose du mât : Sur le pont.
 - Feux : Feux de mouillage, de hune.
 - Balancine : Taquets pour balancine de bôme.
 - Bôme : Aluminium anodisé équipée de 2 prises de ris en continu.
 - Enrouleur : Enrouleur de génois.
 - Gréement dormant : Continu en câble mono toron inox et ridoirs bronze chromé comprenant : étai, pataras double, inters, et bas-haubans.
 - Pataras : Double.
 - Gréement courant : Gréement courant en textile pré-étiré comprenant : drisses de Grand Voile et de Génois, balancine de bôme, écoutes de Grand Voile et de Génois, 2 bosses de ris en continu, réglage de bordure, 2 réglages de chariot de GV, bosse d'enrouleur, palan de halebas.
 - GV : Equipée de 2 bandes de ris larges, avec lattes et sac.
 - Génois Dacron: Sur enrouleur avec protection anti-UV.
-
- *Mast: Anodized aluminium with 2 levels of swept spreaders*
 - *Rigging: 9/10 fractional*
 - *Mast stepping: On deck*
 - *Lights: Anchor and masthead lights.*
 - *Topping lift: Boom topping lift cleats.*
 - *Boom: Anodized aluminium fitted with 2 continuous reefers.*
 - *Furler: Genoa roller furler.*
 - *Standing rigging: Continuous in stainless single-strand cable, chrome-plated bronze rigging screws, comprising: forestay, twin backstay, inter. and lower shrouds.*
 - *Backstay: double*
 - *Running rigging: Running rigging in pre-stretched textile including: main and genoa halyards, boom topping lift, main and genoa sheets, 2 continuous reef lines, leech tensioner, 2 mainsheet car adjustments, furling line, downhaul tackle.*
 - *Mainsail: 2 wide reef strips, with battens and bag.*
 - *Dacron Genoa: Furling genoa with UV-protection.*

INTERIEUR / INTERIOR

- Menuiserie : Placage naturel en Moabi, Massif Moabi.
- Planchers : Stratifié Moabi.
- Portes : Munies de serrures double pennes antivibration

- avec blocage en position ouverte des portes de cabines.
- Matelas : En tissu matelassé anallergique.
 - Coussins : Coussins du carré et tissus des matelas recouverts de housses amovibles.
 - Vaigrage : Vaigrage laqué blanc.

- *Woodwork: Real wood veneer in Moabi, solid Moabi*
- *Floors: Moabi laminate.*
- *Doors: Fitted with twin-bolt anti-vibration locks, cabin doors can be blocked in the open position*
- *Mattress: Mattresses are in quilted, anallergic fabric.*
- *Cushions: Saloon cushions and cabin mattresses fitted with removable covers.*
- *Head-liner: White painted head-liner.*

VITRAGE & ECLAIRAGE / GLAZING & LIGHTING

- Coque : 6 hublots.
- Rouf fixe : 2 grands hublots fixes.
- Rouf ouvrant : 2 hublots ouvrants avec rideaux.
- Panneaux : 6 panneaux de pont.
- Aération : 2 aérateurs intégrés.
- Eclairage : Nombreux spots et liseuses.

- *Hull: 8 portholes*
- *Coachroof, fixed: 2 large fixed ports*
- *Coachroof, opening: 2 opening ports with curtains*
- *Hatches: 6 deck hatches*
- *Ventilation: 2 built-in ventilators*
- *Lighting: Numerous spots and reading lights.*

DESCENTE / COMPANIONWAY

- Marches : Marches en bois incurvées
- Capot descente : Capot coulissant et porte en Plexiglas avec butées et serrure.
- Capot moteur : Capot d'accès moteur en bois sur charnières avec vérins.
- Mains courantes : 2
- Cave à vin : Cave à vin sous le plancher de descente.

- *Steps: Curved wooden steps*
- *Companionway hatch: Sliding companionway hatch and door in Plexiglas with stops and lock.*
- *Engine cover: Hinged wooden engine cover with gas struts.*
- *Stowage: Dedicated stowage for companionway door*



inside the boat.

- Hand rails: 2
- Wine cellar: Wine cellar beneath floor in companionway CA-BINE AV / FORE CABIN
- Couchette : 200 x 140 cm environ.
- Matelas : En mousse de 10 cm avec housse lavable.
- Rangements :
 - Sous la couchette.
 - Equipet sur flanc de coque.
 - 1 penderie avec étagères.
 - Sous la couchette.
 - Boîte à chaussures dans le podium.
- Réservoir eau : Sous couchette.
- Accès : Aux capteurs des instruments de navigation.

- Berth: 200 x 140 cm approx.
- Mattress: 10 cm thick foam mattress with washable cover.
- Storage:
 - Below berth.
 - Cubby-hole along side of hull.
 - Hanging locker with shelves
 - Below berth.
 - Shoe locker in podium
- Water tank: Below berth
- Access: To navigation instrument transducers

TOILETTE AV (selon version) / FORWARD HEAD (depending on version)

- WC : WC marin manuel.
- Lavabo : Meuble lavabo avec vasque en résine de synthèse «Corian®».
- Eau : Eau chaude et froide avec mitigeur en laiton chromé.
- Evacuation : Directe par pompe électrique.
- Miroir : Oui.
- Caillebotis : En résine de synthèse «Corian®» (std) et Teck (opt).
- Ventilation : Par panneau de pont ou hublot ouvrant.
- Placards : Meuble de rangement.

- WC: Manual sea toilet.
- Wash-basin: Wash-basin unit with basin in Corian®C synthetic resin.
- Water: Hot and cold water with chrome-plated brass single-lever mixer tap.
- Drain: Direct, via an electric pump.
- Mirror: Yes
- Grating: 'Corian®' synthetic resin (std) or teak (option)
- Ventilation: Via deck panel or opening port.
- Cupboards: Storage unit.

TOILETTE AR / AFT HEAD

- WC : WC marin manuel.
- Lavabo : Meuble lavabo avec vasque en résine de synthèse «Corian®».
- Eau : Eau chaude et froide avec mitigeur en laiton chromé et pomme de douche,
- Evacuation : Directe par pompe électrique.
- Placards : 1 meuble haut de rangement avec miroir et 1 porte.
- Miroir : Grand miroir.
- Ventilation : Par panneau de pont ou hublot ouvrant.

- WC: Manual sea toilet.
- Wash-basin: Wash-basin unit with basin in ACorian®C synthetic resin.
- Water: Hot and cold water, chrome-plated brass single-lever mixer tap and shower head.
- Drain: Direct, via an electric pump.
- Cupboards: 1 high-level 1-door storage unit with mirror
- Mirror: Large mirror
- Shower grating: 'Corian®' synthetic resin (std) or teak (option)
- Ventilation: Via deck panel or opening port.



CARRE / SALOON

- Banquette de carré : Banquette en U sur bâbord.
- Banquette centrale : Banquette centrale fixe.
- Table : Avec fargues munie d'une trappe amovible avec repose plat.
- Rangements :
 - Sous la banquette. Rangements sous les assises et derrière les dossiers.
 - Derrière dossier banquette bd.
 - Etagère bibliothèque au-dessus de la banquette.
 - 3 équipets avec portes.
 - Fargues démontables.
- Epontille de mât : En Inox.

- Saloon banquette: U-shaped banquette on port side.
- Central banquette: Fixed central banquette
- Table: With fiddles, removable cover with pad for hot dishes.
- Storage:
 - Below banquette. Storage under seats and behind backrests. Behind port banquette back. Bookshelf above banquette
 - 3 cubby-holes with doors.
 - Removable fiddles
- Mast foot: Stainless

CUISINE / GALLEY

- Configurations : Longitudinale.
- Plan de travail : En résine de synthèse «Corian®» avec fargue en bois.
- Evier : Double évier inox avec couvercle en résine de synthèse «Corian®»
- Eau : Eau chaude et froide sous pression avec mitigeur en laiton chromé.
- Gazinière : Gazinière 2 feux/four sur cardan avec plateau amovible en bois avec main courante Inox.
- Vaisselle : Tourillons pour retenir la vaisselle lors de la gîte.
- Accès réfrigérateur : En façade et par dessus le plan de travail.
- Rangements:
 - 3 équipets avec compartiments fermés avec abattant en bois moulé.
 - Meuble bas sous évier avec 3 portes, rangement à couvert et poubelle.
 - Equipet de deux zones avec blocage pour bouteilles.
- Poubelle : Tri sélectif.
- Equipet sous gazinière

- Configurations: Longitudinal.
- Worktop: 'Corian®' synthetic resin with wooden fiddle.
- Sink: Stainless, twin bowls with Corian®C synthetic resin cover
- Water: Hot and cold pumped water with chrome-plated brass single-lever mixer tap.
- Gas cooker: 2-burner cooker with oven on gimbals, with removable wooden cover and stainless rail
- Crockery storage: Dowels to retain crockery when heeling.
- Refrigerator access: Via the frontage and the worktop.
- Storage:
 - 3 cubby-hole with closed compartments with formed wood

flap

- 3-door under-sink unit with cutlery drawer, 2 plastic bins, waste bin
- Storage for bottles with locking
- Waste bin: Sort compartments
- Storage under gas cooker

TABLE À CARTE-CARRÉ TRIBORD / CHART TABLE-STARBOARD SA-LOON

- Equipets / Bibliothèque
- Rangement pouvant accueillir électronique optionnel
- Tableau électrique
- Table à carte escamotable afin de créer une grande banquette
- Assise arrière modulable en position sofa

- Bookshelf
- Storage for optional electronic
- Electrical panel
- Removable chart table to create a big seat
- Aft seat flexible to sofa position

CABINE(S) AR / AFT CABIN(S)

- Couchette : 200 x 160 cm environ.
- Matelas : Matelas en mousse de 10cm avec housse lavable.
- Réservoir GO : Sous couchette tribord.
- Réservoir eau : Sous couchette bâbord.
- Rangements :
 - Penderie double porte avec étagère.
 - Equipet le long du vaigrage avec fargue.
- Insonorisation : Phonique et thermique du compartiment moteur attenant grâce à un double cloisonnement.
- Zone technique : Entre couchettes arrières avec rangements.

- Berth: 200 x 160 cm approx.
- Mattress: 10 cm thick foam mattress with washable cover.
- Fuel tank: Beneath berth, starboard side.
- Water tank: Beneath berth, port side.
- Storage:
 - Hanging locker with double door with shelf.
 - Cubby-hole along hull liner with fiddle.
- Soundproofing: Double bulkhead provides acoustic and thermal insulation from adjoining engine compartment.
- Technical area: Between aft berths, with stowage.

MOTEUR STANDARD / STD ENGINE

- Puissance Moteur : 40 cv (29.1 kW).
- Transmission : Sail-drive.
- Refroidissement : Echangeur de température, clapet anti siphon.
- Filtre à eau de mer : Filtre à eau de mer.
- Réservoir : Jauge au tableau électrique.
- Filtre : Filtre à eau de mer grand volume.
- Vanne : Vanne de coupure d'urgence d'alimentation gazole.
- Tableau : Tableau de bord moteur avec horamètre, arrêt moteur et compte-tours.
- Alternateur : Alternateur avec répartiteur de charge.
- Ventilation : Ventilation par deux entrées naturelles, et sortie forcée par extracteur électrique.
- Gatte : Gatte moteur indépendante.
- Accès : Accès au moteur par l'avant et les 2 côtés.
- Hélice : Bipale fixe.
- Isolation : Mousse d'isolation phonique et thermique soignée.

- Engine power: 40 hp (29.1 kW).
- Transmission: Sail-drive
- Cooling system: Heat exchanger, anti-siphon valve.
- Sea-water strainer: Sea-water strainer
- Fuel tank: Gauge on electrical distribution panel.
- Filter: High-capacity sea water filter.

- Shut-off valve: Emergency fuel shut-off valve.
- Control panel: Engine control panel with hours meter, engine stop, and tachometer.
- Alternator: Alternator with battery isolator.
- Ventilation: Ventilation with 2 natural inlets and electric mechanical extract.
- Bilge: Separate engine bilge.
- Access: Access to the engine from front and both sides.
- Propeller: Twin blade, fixed.
- Insulation: Carefully-designed foam acoustic and thermal insulation.

PLOMBERIE / PLUMBING

- Réservoirs : 2 réservoirs d'eau polyéthylène avec trappes d'inspection et jauges électriques.
- Pompe cale électrique : Avec crépine , commande au tableau électrique.
- Pompe cale manuelle : Manœuvrée du cockpit.
- Puisard : Intégré dans la quille, accès à la crépine.
- Eau chaude : Chauffe-eau sur échangeur.
- Ballon : Groupe d'eau sous-pression.
- Evacuation douche : Evacuation des eaux de douches par pompes directes.

- Water tanks: 2 polyethylene water tanks with inspection holes and electric gauges.
- Electric bilge pump: With strainer, controlled from electrical distribution panel.
- Manual bilge pump: Operated from cockpit.
- Bilge sump: Sump built into keel, access to strainer
- Hot water: Water-heater via heat-exchanger
- Hot water tank: Pressurized water pump unit.
- Shower waste: "Shower waste pumped direct to the sea."

ELECTRICITE / ELECTRICITY

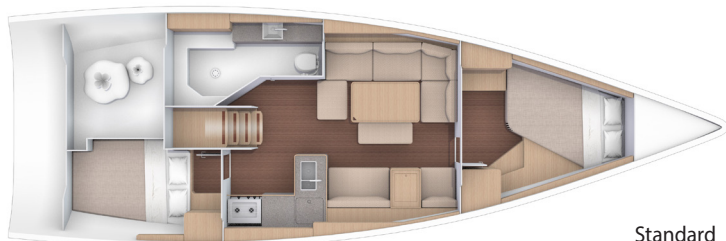
- Circuit : 12 V.
- Tableau : 15 fonctions avec disjoncteurs, voltmètre.
- Coupe Circuit : 1 par parc de batterie dans la cabine ar bd.

- Circuit: 12 V
- Distribution panel: 15 functions with circuit-breakers, voltmeter
- Socket: 12 V on electrical distribution panel.
- Isolator: 1 per battery set in aft port cabin

DIVERS / MISCELLANEOUS

- Manivelle de Winch : 2 manivelles de winch avec boîte.
- Sacoche propriétaire : Sacoche propriétaire avec manuel d'utilisation.
- Mise à la masse : Mise à la masse du gréement.

- Winch handles: 2 winch handles with bin.
- Owner's pack: Owner's pack with Owner's Manual.
- Earthing: Rigging grounded.



Standard



Option



Architecte / Architect: Felci Yachts
 Longueur Hors tout / Overall length : 12.35 m
 Longueur de coque / Hull length : 11.98 m
 Longueur flottaison / Waterline length : 11.15 m
 Largeur coque / Max beam : 4.2 m
 Déplacement lège / Light displacement : 8940 Kg
 Tirant eau / Draft : 2.10 m
 Poids lest / Keel weight : 2600 Kg
 Capacité Go / Fuel tank capacity : 200 L
 Capacité eau / Water tank capacity : 380 L

Puissance moteur / Engine power : 40 hp
 Surface voiles / Sail area : 71 m²
 GV / Mainsail : 38 m²
 Génois / Genoa : 33 m²
 I : 14.50 m
 J : 4.30 m
 P : 13.92 m
 E : 4.70 m
 LP : 4.61 m



DUFOUR

www.dufour-yachts.com

MENTIONS LÉGALES : Dufour Yachts se réserve le droit de modifier les produits, leurs spécifications et descriptions contenues dans ce catalogue sans préavis. Dufour Yachts est une marque déposée de Dufour Yachts SAS. Toutes les autres marques déposées sont enregistrées par leurs propriétaires respectifs. © Dufour Yachts SAS 2019. Tous droits réservés.

LEGAL NOTICE: Dufour Yachts reserves the right to modify the products, their specifications and descriptions contained in this catalogue without notice. Dufour Yachts is a registered trademark of Dufour Yachts SAS. All the other trademarks are registered by their respective owners. © Dufour Yachts SAS 2019. All rights reserved.