



**FOUNTAIN PAJOT**  
MOTOR YACHTS

*Widen your horizons*

# 2021 MOTOR YACHTS RANGE





**MY4.S**



**| A NEW DIMENSION FOR THE BRAND**

In the impetus of the launch of the new MY4.S and to enable an easier comparison, we have chosen to highlight the spaces offered by the Motor Yachts we design and build, and to give real benchmarks for comparison. Thus, we will now call the MY 40, the MY5 and the MY 44, the MY6.

**| UNE NOUVELLE DIMENSION POUR LA MARQUE**

Dans l'écrin confidentiel de votre Motor Yacht Fountain Pajot, tourné vers l'horizon magnétique, rien n'arrête votre regard. Dans l'élan du lancement du nouveau MY4.S et pour une meilleure lecture, nous avons choisi de mettre en avant les espaces offerts des Motor Yachts que nous dessinons et construisons, et de donner de vrais repères de comparaison. Ainsi, nous appellerons désormais le MY 40... MY5 et le MY 44... MY6.

***Widen your horizons***



## SINCE 1976

FONTAINE PAJOT HAVE BEEN PROFESSIONAL YACHT DESIGNERS AND BOAT BUILDERS SINCE 1976. OUR TEAM COMPRISES PASSIONATE SAILORS, AND OUR AIM HAS ALWAYS BEEN TO USE OUR WEALTH OF EXPERTISE TO DEVELOP HIGH-PERFORMING, SEAWORTHY, INNOVATIVE, COMFORTABLE AND SUPREMELY STYLISH BOATS.

For the 45<sup>th</sup> anniversary, we have continued to strive to exceed your expectations in terms of safety and cruising pleasure, while offering optimal construction quality. We are committed to constantly innovating through our designs and technology while adopting an environmentally friendly practice.

Fountain Pajot understands that each owner is distinctly unique and we design our boats to appeal to the individual needs of everyone. Whether you plan to cruise for just a day or embark on a circumnavigation, you can be assured that Fountain Pajot has considered every detail – from design stage through to final production – to provide solutions that make a world of difference at sea.

For a day or a life, when you choose a Fountain Pajot you join the members of a large family that we are proud to see living aboard their boats, exploring new horizons, and sharing unforgettable fun with family and friends.

Welcome on board.  
Welcome home!



## DEPUIS 1976

CONCEPTEURS ET CONSTRUCTEURS DE BATEAUX DEPUIS 1976, PASSIONNÉS DE LA MER, CHEZ FONTAINE PAJOT NOUS DÉVELOPPONS UN SAVOIR-FAIRE UNIQUE AFIN DE DONNER NAISSANCE À DES BATEAUX PERFORMANTS ET CONFORTABLES, MARINS ET INNOVANTS.

Vous donner entière satisfaction, répondre à vos attentes en termes de sécurité, de plaisir à bord et en navigation, tout en offrant la meilleure qualité de construction, est notre objectif depuis bientôt 45 ans, en restant toujours innovant et respectueux de l'environnement, tel est notre engagement... les catamarans et voliers du groupe Fountain Pajot sauront vous séduire.

Chaque propriétaire est unique, et que vous soyez à bord pour une journée ou pour un tour du monde, soyez certain que l'ensemble des équipes Fountain Pajot, de la conception à la réalisation, a pensé à chaque détail, à chaque moment et a imaginé les solutions qui feront la différence.

Pour un jour ou pour une vie, en choisissant Fountain Pajot, vous rejoignez les membres d'une grande famille que nous sommes très fiers de voir vivre à bord de leurs bateaux, découvrir de nouveaux horizons et partager leurs émotions en famille ou entre amis.

Bienvenue à bord.  
Bienvenue chez vous.

## OUR COMMITMENTS

### FOR THE ENVIRONMENT

At Fountain Pajot, we are acutely aware of our obligation to nature and the marine environment in particular. It is, above all, our love for the world's seas and oceans that unites us in the quest for adventure and enjoyment. The concern to protect this common heritage is an essential part of our company philosophy, and we have a committed approach to achieving ecological sustainability through our daily practices:

- We sort our manufacturing waste using recycling and elimination processes.
- We are constantly innovating to improve the fuel efficiency of our boats, particularly through hybrid propulsion and alternative energy sources, and by improving waste management (black and grey wastewater).
- We favour materials and manufacturing processes with low environmental impact when designing our boats.

### FOR EXCELLENCE

The worldwide success of our ranges is a testament to your satisfaction and loyalty towards our expertise. Over the years, through dedication and hard work, our expertise has been recognised by being certified DNV-GL according to the ISO 9001 standard. This label applies to our industrial sites, AIGREFEUILLE and LA ROCHELLE, as well as to the Port des Minimes de la Rochelle, and to all our activities, from the initial design to the manufacture of yachting catamarans (sail and motor). Fountain Pajot has been fully certified since 1999.

## NOS ENGAGEMENTS

### POUR L'ENVIRONNEMENT

Chez Fountain Pajot, nous sommes conscients de ce que nous devons à la nature et à l'environnement maritime en particulier. C'est avant tout l'amour des mers du monde qui nous rassemble dans cette envie d'aventure et de joies. Le souci de protéger ce patrimoine commun est par conséquent un axe essentiel de notre politique d'entreprise. La volonté de préserver les sites naturels accueillant nos bateaux et de protéger la vie sous toutes ses formes ainsi que les ressources naturelles qui lui sont essentielles, est inscrite au cœur de notre projet. Nous avons ainsi défini une démarche écologique et engagée qui structure notre action au quotidien :

- Nous trions nos déchets en identifiant les filières de valorisation et d'élimination
- Nous innovons en permanence afin d'optimiser la consommation de nos bateaux, notamment par la propulsion hybride et les sources d'énergie alternative, et en améliorant la gestion des déchets (eaux noires et grises)
- Nous privilégions les matériaux et les processus de fabrication à faible impact environnemental dans la conception de nos modèles

### POUR L'EXCELLENCE

Le succès mondial de nos gammes est sans nul doute le signe de reconnaissance le plus fort puisqu'il témoigne de votre satisfaction et de votre fidélité envers notre savoir-faire.

Au fil des ans, à force de rigueur et de travail, notre expertise a été reconnue en recevant la certification DNV-GL selon la norme ISO 9001. Ce label s'applique à nos sites industriels, AIGREFEUILLE et LA ROCHELLE, ainsi qu'au Port des Minimes de la Rochelle, et sur l'ensemble de notre périmètre d'activité, de la conception à la fabrication de catamarans de plaisance (voiles et moteurs). Fountain Pajot est certifié depuis 1999.

# Widen your horizons



EXPLORE AN OCEAN OF NEW POSSIBILITIES WITH THE POWER, SPACE AND SOPHISTICATION OF A FOUNTAINE PAJOT MOTOR YACHT. DELIVERING OUTSTANDING PERFORMANCE AT SEA, OUR RANGE FEATURES MAGNIFICENT PANORAMIC VIEWS FROM THEIR LUMINESCENT INTERIORS, EXCEPTIONAL FUEL EFFICIENCY, IMPRESSIVE POWER AND WORLD CLASS SAFETY. STEP ONBOARD AND EXPERIENCE THE EXHILARATION OF POWER MEETING BEAUTY. EXPAND YOUR HORIZONS WITH FOUNTAINE PAJOT MOTOR YACHTS AND NEVER LOOK BACK.

CHOISISSEZ LE RAFFINEMENT D'UN MOTOR YACHT, L'ESPACE ET LE CONFORT EN PLUS... EXIGENCE ET SOPHISTICATION, ÉLÉGANCE ET PRÉCISION, PUISSANCE ET SÉCURITÉ, LES MOTOR YACHTS FOUNTAINE PAJOT VOUS RÉSERVENT DES INSTANTS PRIVILÉGIÉS AVEC VUE PANORAMIQUE... UN NOUVEL HORIZON D'EXPÉRIENCES S'OFFRE À VOUS.

## LUXURY TO SEDUCE

Fountain Pajot Motor Yachts are a work of art, combining grace and power to deliver an unmatched cruising experience. Luxury is standard onboard our range, with painstaking attention to detail evident in the exquisite work of leading designers and craftsmen who use only the finest materials from noble woods and premium furnishings. We ensure that every detail provides a unique and memorable experience.



## UNPRECEDENTED LIVING SPACE

Discover onboard living space like you have never experienced before. Each of our Motor Yachts boasts a unique design that optimises both interior and exterior living areas for unforgettable cruising adventures. Our models feature a seamlessly integrated cockpit and saloon on a single level for carefree entertaining, decadent sunbathing and relaxation lounges, expansive flybridge, generous open-plan galley, and a beautiful light-filled saloon. The Motor Yachts are designed to facilitate uninterrupted communication between zones and safe and easy movement around the boat, delivering the ultimate sense of freedom.

## ELEGANCE OF DESIGN

Fountain Pajot Motor Yachts are created in collaboration with the world's most acclaimed designers and represent the pinnacle of sophistication and timeless elegance. Subtle French styling is fused with meticulous attention to detail and stringent construction processes creating an onboard experience that evokes all the pleasures of a five-star hotel. The boats' sleek and highly efficient hull design delivers breathtaking performance at sea with an overall aesthetic beauty that turns heads at every port.

## LE LUXE COMME SOURCE DE PLAISIR

Appréciez la noblesse des matériaux, le souci du détail, le raffinement du design à l'intérieur comme à l'extérieur de nos catamarans. Le luxe naît d'un travail minutieux entre les plus grands designers et les artisans locaux qui travaillent ensemble dans le respect de l'environnement à ce que chaque détail procure une expérience unique et mémorable.

## L'ESPACE DE VIE PRIVILÉGIÉ

C'est parce que la navigation est avant tout un plaisir que nous construisons des catamarans confortables et spacieux. Nos bateaux sont étudiés afin d'offrir une luminosité remarquable dans toutes les pièces de vie. A l'intérieur avec une vue panoramique dans le carré, skylights, hublots bordés, cuisines ouvertes, plain-pied cockpit/carré, comme à l'extérieur avec des zones de relaxation, des bains de soleil ainsi que des espaces détentes lounge deck sur le roof. La communication à l'intérieur se fait naturellement afin de partager, tout au long de vos croisières, chaque instant du quotidien.

## LE DESIGN RAFFINÉ

Nous concevons les Motor Yachts Fountain Pajot en collaboration avec de grands noms du design afin de proposer des modèles toujours plus sophistiqués et raffinés au fil des années. Une gracieuse alliance entre la conception made in France et les standards les plus exigeants. Les lignes travaillées de la coque allient esthétique et performance en mer. Le soin apporté aux détails garantit un design intérieur haut de gamme pour une expérience à bord privilégiée.



## DANIEL ANDRIEU

Andrieu Yacht Design is renowned worldwide not only for their racing and cruising yachts but also for their Motor Yacht designs. Since the early 1990s, Daniel Andrieu has been designing Motor Yacht Catamarans that are widely recognised for their exceptional seafaring qualities, including outstanding design, elegance, performance, energy efficiency and ecological sustainability. Andrieu Yacht Design employs a unique modern approach to your Motor Yacht, and their range of expertise spans architecture, design, hydrodynamics, structure and materials, motorisation, as well as powerful and exclusive software programs.

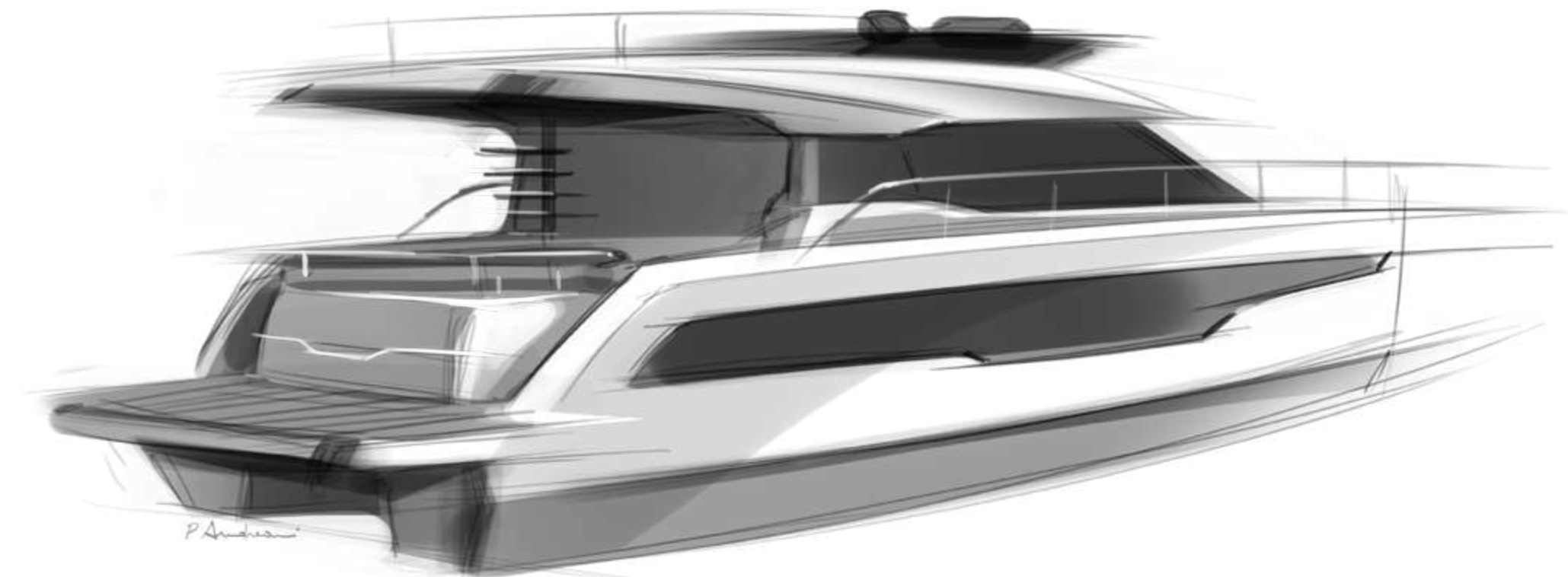
Andrieu Yacht Design, mondialement réputé pour ses voiliers de course et de croisière, l'est également pour ses dessins de Motor Yachts. Depuis le début des années 90, Daniel Andrieu conçoit des Motor Yachts Catamarans reconnus pour leurs très grandes qualités marines, et caractérisés par le design et l'élégance, les performances et les économies d'énergie liées à une faible empreinte sur le milieu naturel. Par des compétences recouvrant l'ensemble du domaine architectural, design, hydrodynamique, structure et matériaux, motorisation, et de puissants outils informatiques dédiés "in house", Andrieu Yacht Design a une approche moderne et unique de votre Motor Yacht.



## PIERANGELO ANDREANI

In 1970, Pierangelo Andreani started working at the Centro Stile Fiat (Fiat Style Centre), where he was involved in designing and styling the Ritmo. He moved to Pininfarina in 1972 where some of his designs for show cars included the Jaguar and the Ferrari Mondial 8 at the Paris Motor Show. From 1976 until 1982, Pierangelo Andreani worked for De Tomaso (Moto Guzzi, Benelli, Maserati Biturbo), and he has consulted for numerous leading companies in the motorcycle industry, including Cagiva, Yamaha Italy, Piaggio Malaguti, CEV, Domino, Ecie and more. Andreani, in conjunction with two friends Arcuri e Lavelli, established the company Triadesign, which develops designs for cars and motorcycles. Their projects to date include designs and models for Nissan, Renault and Mazda, and the revolutionary Croma model.

Pierangelo Andreani a commencé en 1970 à travailler au Centro Stile Fiat (Centre de style de Fiat), et à participer à la conception et au design de la Ritmo. En 1972 il a déménagé à Pininfarina, où certaines de ses conceptions de voitures d'exposition incluent la Jaguar du Salon automobile de Paris en 1972 et la Ferrari Mondial 8 en 1976. Il est ensuite allé travailler pour De Tomaso 1976-82, (Moto Guzzi, Benelli, Maserati Biturbo). Il a travaillé en tant que consultant pour Cagiva, Yamaha Italie, Piaggio Malaguti et autres sociétés liées au secteur moto, CEV, Domino, Ecie. Pendant ce temps, il a fondé avec deux amis, Arcuri et Lavelli, une société nommée Triadesign afin de réaliser des conceptions de voitures et motos (conceptions et modèles pour Nissan, Renault et Mazda) le modèle Croma et son hayon permettant de le transformer en break...





# Widen your horizons



# MY4.S

NEW 2021  
NOUVEAUTÉ 2021

## XXL SPACES ON A PRESTIGIOUS MOTOR YACHT.

Feel at home in all the most beautiful bays in the world. And within your wake, the powerful satisfaction of a rare and refined luxury.

The oversized spaces aboard the MY4.S shake up all the preconceptions of monohull motor yachts of this size. Nearly a third more comfort, for a new and striking experience on real Motor Yacht catamaran hulls. Playing on the outside as well as on the inside, you will enjoy the exclusive pleasure of sovereign freedom with the new Sportop version. For the spectator in an ever-changing decor, every headland brings a promise of discovery. From the privacy of your Fountaine Pajot MY4.S Motor Yacht, turning towards the magnetic horizon, nothing can stop your gaze. And the day that's dawning is for you and only you. With the MY4.S, you're joining the prestigious Fountaine Pajot Motor yacht brand, and you'll be seduced by her sleek and elegant lines, her oversized interior spaces such as the Owner's cabin and saloon that's extremely bright with a sunroof (in option) and opening onto an ingenious cockpit with sunbathing area and extended by a rear platform for enjoying all the pleasures of the sea. Reaching speeds of up to 22 knots, the MY4.S combines elegance on the water with contemporary design. She will open up new horizons...

## DES ESPACES XXL POUR UN MOTOR YACHT DE PRESTIGE.

Vous sentir chez vous, dans toutes les plus belles baies du monde. Et dans votre sillage, la satisfaction puissante d'un luxe rare et raffiné.

Les espaces à bord du M4.S, surdimensionnés, bousculent tous les repères des motor yachts monocoques de cette taille. Près d'un tiers de confort en plus, pour une expérience inédite et saisissante sur une carène de véritable catamaran Motor Yacht. Vous jouant du dehors comme du dedans, vous goûtez au plaisir exclusif d'une liberté souveraine dans la nouvelle version Sportop. Spectateur d'un décor sans cesse renouvelé, chaque cap est une promesse de découvertes. Dans l'écrin confidentiel de votre Motor Yacht MY4.S Fountaine Pajot, tourné vers l'horizon magnétique, rien n'arrête votre regard. Et le jour qui point ne se lève que pour vous. Avec le MY4.S vous accédez à la marque de prestige Fountaine Pajot Motor yacht, et vous vous laisserez séduire par sa ligne racée et élégante, ses espaces intérieurs surdimensionnés comme la cabine Propriétaire et le carré, d'une extrême luminosité doté d'un toit ouvrant (en option) et donnant sur un cockpit ingénieux avec bain de soleil et prolongé par une plateforme arrière pour tous les plaisirs de la mer. Pouvant atteindre des vitesses de 22 nœuds, le MY4.S allie élégance sur l'eau et design contemporain. Il vous ouvre de nouveaux horizons...



# MY4.S





# MY4.S



# MY4.S

Length over all • Longueur hors tout  
36.2 ft - 11,02 m without platform  
40.0 ft - 12,20 m with platform

Beam over all • Largeur hors tout  
16.9 ft - 5,15 m

Displacement unloaded • Poids lège  
9.5 T

Full load displacement • Déplacement en charge maxi  
15.1 T

Draft • Tirant d'eau  
2.7 ft - 0,80 m

Standard Power • Motorisation standard  
YANMAR 2 x 110 KW - 2 x 150 Ch

Option Power • Motorisation option  
YANMAR 2 x 186 KW - 2 x 250 Ch

Architect • Architecte  
Daniel Andrieu

Interior design • Ambiance intérieure  
Pierangelo Andreani Studio

Tank capacity • Capacité des réservoirs  
Fresh water - Eau douce  
92 US gallons (approx.) - 350 l (approx.)

Fuel • Gasoil  
2 x 158 US gallons (approx.) - 2 x 600 l (approx.)

Autonomy • Autonomie Maxi  
Up to 1000 NM



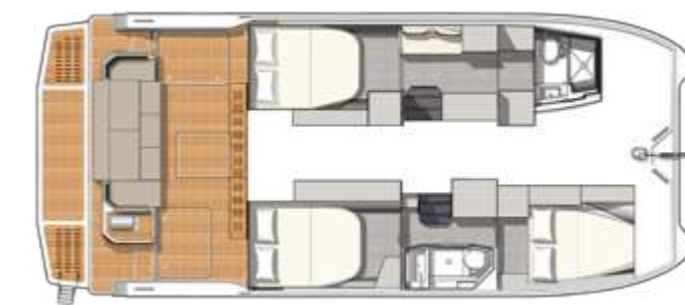
FLY



DECK



## VERSIONS



### MAESTRO

3 • 2

1 owner's suite + 1 bathroom / 2 double cabins + 1 bathroom  
1 suite propriétaire + 1 sdb privée / 2 cabines doubles + 1 salle de bains



### QUATUOR

4 • 2

4 double cabins + 2 bathrooms  
4 cabines doubles + 2 salles de bains



# MY5

## CONTEMPORARY STYLE, SPACE AND PLEASURE

### A Boldly Modern Yacht

The new MY5 is the latest addition to the Motor Yacht range and has a flybridge and owners' suite of unprecedented size for a boat in this class. With energetic lines, a contemporary design and distinctive bows, she makes a sleek impression on the water and her performance is outstanding.

### Unrivalled Living Spaces

The MY5 presents expansive comfort, a luminescent interior and is incredibly spacious for her length. All of her onboard spaces are designed to deliver a luxurious and carefree lifestyle with a lounge saloon, comprehensive galley and a driving station all opening onto the capacious cockpit; spacious cabins, including a generous owner suite, and a resplendent flybridge with sunbathing beds.

### All the Delights of the Sea

The MY5 is incredibly stable, comfortable and offers complete freedom of movement on your trips, both underway and at anchor. Her optional aft platform creates even greater opportunity for enjoyment at sea. Her two driving stations, on the Flybridge and to the fore of the saloon with panoramic views, truly expand your horizons.

## MODERNITÉ, ESPACE ET PLAISIRS

### Un Yacht résolument actuel bénéficiant de tous les atouts qui font le succès de FOUNTAINE PAJOT MOTOR YACHTS

Le nouveau MY5 vient compléter la gamme Motor Yachts pour offrir dans cette taille le plus grand Fly et la plus belle suite Propriétaire.

Avec ses lignes dynamiques, son design contemporain et ses étraves spécifiques, il vous garantit de belles puissances...

### Des espaces de vie incomparables

Le MY5, très accessible, dispose d'intérieurs d'une belle luminosité et d'un volume exceptionnel pour sa longueur.

Que ce soient le carré s'ouvrant sur le cockpit et distribuant l'espace salon, la cuisine, le poste de pilotage, les cabines dont une suite Propriétaire, le Fly avec bains de soleil, tous ces lieux de vie vous apportent luxe et confort.

### Tous les plaisirs de la mer

En navigation comme au mouillage, le MY5 vous assure stabilité, confort et circulation aisée, pour évoluer comme vous le souhaitez au gré de vos escapades.

Sa plateforme arrière en option pourra vous donner encore plus de plaisir.

Ses deux postes de pilotage, sur le Fly et à l'avant du carré avec vue panoramique, vous ouvrent de nouveaux horizons...



# MY5



# MY5

Length over all • Longueur hors tout  
42.4 ft - 12,91 m without platform  
45.9 ft - 13,98 m with platform

Beam over all • Largeur hors tout  
19.8 ft - 5,96 m

Displacement unloaded • Poids lège  
15.5 T (approx.)

Full load displacement • Déplacement en charge maxi  
23.0 T

Draft • Tirant d'eau  
3.7 ft - 1,12 m

Standard Power • Motorisation standard  
VOLVO 2 x 221 kW - 2 x 300 Ch - IPS 400

Option Power • Motorisation option  
VOLVO 2 x 324 kW - 2 x 440 Ch - IPS 600

Architect • Architecte  
Andrieu Yacht Design

Designer • Designer  
Pierangelo Andreani Studio

Tank capacity • Capacité des réservoirs  
Fresh water - Eau douce  
1 x 119 US gallons - 1 x 450 l (approx.)

Fuel • Gasoil  
2 x 186 US gallons - 2 x 700 l (approx.)

Autonomy • Autonomie Maxi  
Up to 1000 NM



## VERSIONS



### MAESTRO

3 • 2

1 Owner's suite + 1 bathroom / 2 double cabins + 1 bathroom  
1 suite propriétaire + 1 salle de bains / 2 cabines doubles + 1 salle de bains



### OPTION BUNK BEDS CABIN

2 1 • 2

1 Owner's suite + 1 bathroom  
1 double cabin + 1 bunk beds cabin + 1 bathroom  
1 suite propriétaire + 1 sdb  
1 cabine double + 1 cabine lits superposés + 1 sdb

# MY6

## EXCEPTIONAL STYLE AND A HIGH LEVEL OF COMFORT WITH THIS THREE-TIME AWARD-WINNING MOTOR YACHT

This stunning 13.4-metre yacht is built to Daniel Andrieu hull plans and designed by Pierangelo Andreani, the renowned Italian architect specialising in the luxury market. She features stylish lines and boasts incomparable living space and an incredible amount of light. The MY6 has garnered an ocean of awards from the English, European and Asian press, including *Motor Boat Awards*, *European Power Boat of the Year* and the *Asia Boating Award*, and has quickly established an unparalleled reputation on the international motor yacht market.

### Private Hull Apartments

The MY6 features two magnificent VIP guestrooms to starboard plus a luxurious Owners suite to port. Each room enjoys magnificent sea views and private ensuites, and the MY6 offers the option of an additional private forward cabin.

### Outstanding Speed and Comfort

The hulls of the MY6 have been carefully designed to deliver exceptional seaworthiness and stability, whatever the speed. She is equipped with 500-650 IPS motors to guarantee outstanding performance that combines the pleasure of driving with unparalleled cruising autonomy.

### More than a Yacht... A Second Home

Enjoy all the comforts and space of home, with features including:

- An enormous flybridge with a sunbathing lounge, galley and an authentic terrace or pool overlooking the sea.
- Exclusive foredeck lounge for sublime relaxation.
- Superb saloon, generous reception area with terrace, spacious lounge, and a galley opening directly onto the cockpit for seamless transition between indoor and outdoor spaces.

## DU STYLE ET UN HAUT STANDING POUR CE MOTOR YACHT TRIPLEMENT RÉCOMPENSÉ

Ce Yacht de 13,4 mètres, sur des plans de carène de Daniel Andrieu, et au design signé du célèbre architecte italien, spécialisé dans le luxe, Pierangelo Andreani, offre des lignes racées ainsi que des espaces de vie inégalables et une luminosité exceptionnelle.

Récompensé par la Presse Anglaise, Européenne et Asiatique en recevant le *Motor Boat Awards*, *l'European Power Boat of the Year* et *l'Asia Boating Award*, il s'est forgé une place incomparable sur le marché des yachts à moteur.

### Des appartements privés en coursive

Avec deux superbes chambres à tribord pour vos invités et VIP, ainsi que votre appartement privé à bâbord, chacune des chambres dispose également d'une vue sur mer et d'une salle de bains privée, auxquelles s'ajoutent, si vous le souhaitez, une cabine privée supplémentaire à l'avant du bateau.

### Allure et confort

Le MY6 dont les carènes ont été spécialement étudiées pour une excellente tenue à la mer et une stabilité quelle que soit l'allure, en navigation comme au mouillage, est équipé de l'IPS 500 à 650. Il offre ainsi de belles performances, alliant autonomie et plaisir de piloter.

### Une véritable résidence secondaire

Des espaces de relaxation et de réception d'un confort digne d'une résidence secondaire avec :

- Un immense fly protégé, disposant d'un salon bain de soleil et d'une cuisine : une véritable terrasse ou pool house vue sur mer.
- Un lounge à l'avant du bateau pour se relaxer et s'isoler.
- Un carré, véritable loft avec terrasse, doté d'un salon spacieux et d'une cuisine ouvrant directement sur le cockpit, pour vivre dedans - dehors.



# MY6





# MY6

Length over all • Longueur hors tout  
45.9 ft - 14,00 m without platform  
50.7 ft - 15,44 m with platform

Beam over all • Largeur hors tout  
21.6 ft - 6,60 m

Displacement unloaded • Poids lège  
16.3 T (approx.)

Full load displacement • Déplacement en charge maxi  
25.4 T (approx.)

Draft • Tirant d'eau  
4.3 ft - 1,31 m

Standard Power • Motorisation standard  
VOLVO 2 x 279 kW - 2 x 380 Ch - IPS 500

Option Power • Motorisation option  
VOLVO 2 x 353 kW - 2 x 480 Ch - IPS 650

Architect • Architecte  
Daniel Andrieu

Designer • Designer  
Pierangelo Andreani Studio

Tank capacity • Capacité des réservoirs  
Fresh water - Eau douce  
2 x 92 US gallons - 2 x 350 l (approx.)

Fuel • Gasoil  
2 x 264 US gallons - 2 x 1000 l (approx.)

Autonomy • Autonomie Maxi  
Up to 1000 NM



# MY6



## VERSION



## MAESTRO

3 • 3

3 double cabins + 3 bathrooms  
3 cabines doubles + 3 salles de bains  
Option : Skipper / Kids cabin forward





## SPECIALLY DESIGNED HULLS DES CARÈNES DESSINÉES SPÉCIFIQUEMENT

### ADVANCED TECHNOLOGY

Fountaine Pajot Motor Yachts feature hulls that are specially designed to maximise stability and safety in the most inclement conditions. Our ongoing commitment to utilising the latest technologies also ensures our Motor Yachts are impressively fuel efficient with outstanding autonomy for long-range cruising. Our technical team is continually working to optimise weight ratios to further improve performance across the range. Fountaine Pajot Motor Yachts has established long and successful partnerships with the industry's leading engine manufacturers, including IPS Volvo Penta, and our range is equipped with the very latest in cutting-edge technologies.

### UNE TECHNOLOGIE MAÎTRISÉE

Les carènes sont spécifiquement dessinées afin d'assurer stabilité et confort à la mer ainsi qu'une faible consommation et une grande autonomie pour toutes vos croisières. Notre travail constant d'optimisation du poids nous permet d'améliorer toujours davantage la performance de nos bateaux. Nous entretenons nos partenariats avec les plus grandes marques de moteurs afin de rester à la pointe des nouvelles technologies (IPS Volvo Penta).



EXCLUSIVE FEATURES INCLUDED IN ALL OUR BASE DESIGNS  
DES OPTIONS SPÉCIFIQUES INTÉGRÉES DÈS L'ORIGINE DANS LE BATEAU



Rigid top  
Hard top



AND MANY OTHER OPTIONS:

- Flybridge tent
- Foredeck saloon
- Skipper cabin (for the MY6)
- Bose audio system plus more...

ET BIEN D'AUTRES OPTIONS

- Tente de Fly
- Salon avant
- Cabine skipper (pour le MY6)
- Système audio Bose etc...



Hydraulic gangway  
Passerelle hydraulique





## IPS MAKES IT SO EASY TO DOCK! LES MANŒUVRES AVEC IPS... UN JEU D'ENFANT !

THE VOLVO-ENGINEERED IPS SYSTEM OFFERS INCREDIBLE BENEFITS TO FOUNTAINE PAJOT MOTOR YACHTS.

Arguably the most impressive advantage of the IPS is it enables you to 'crab' or move laterally, or even keep a stationary position. The joystick makes it safe and truly enjoyable to maneuver and dock even the biggest of our Motor Yachts.

In addition, the IPS engines are located in the first third of the boat, which creates maximum space for the cabins.

The IPS propulsion is also more efficient as the propellers now work on "clean" water, which subsequently increases the range of the boat.

Finally, the new silent block and the aft position of the engines help to considerably reduce any vibrations and noise. Even when cruising at full speed, you can hold a regular conversation without raising your voice!

LE SYSTÈME DE PROPULSION IPS APPORTE D'INDÉNiableS AVANTAGES AUX MY DE LA GAMME FOUNTAINE-PAJOT.

Le premier avantage et le plus spectaculaire, est la facilité avec laquelle le bateau est désormais manœuvrable. Penser que votre Motor Yacht puisse se déplacer en latéral, en crabe, rester stationnaire... à l'aide d'un simple joystick est un véritable gage de sécurité, et de plaisir pour le pilote.

Second avantage, particulièrement appréciable : avec la propulsion IPS les moteurs ont un emplacement très reculé et permettent une bien meilleure utilisation de l'espace. Le volume ainsi libéré profite essentiellement aux cabines.

L'efficacité des moteurs est aussi améliorée, puisque les hélices tractrices fonctionnent en eau « propre ». Cela permet d'augmenter l'autonomie du bateau. A noter également, les gaz d'échappement se font désormais en sous-marins... et remontent à la surface loin derrière le sillage du navire.

Enfin, le montage du moteur sur « silentBlock » spécialement étudié, réduit considérablement les émissions de bruits et de vibrations. Même à pleine vitesse, le moteur reste silencieux, et les conversations plaisantes.

IPS est un système développé par VOLVO PENTA.

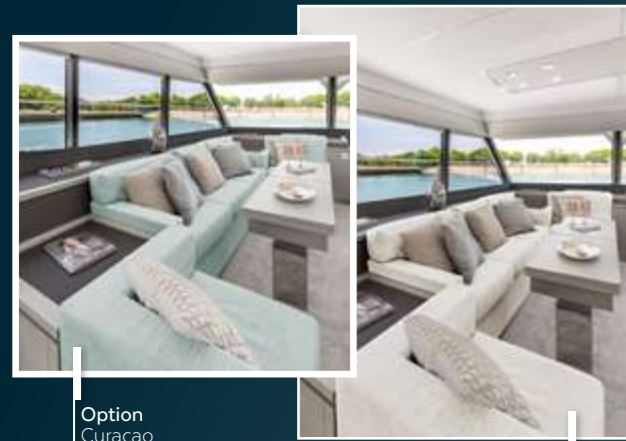
# Millesime 2021

## Dolce Vita



Standard  
Natte Linen Chalk

Option  
Maglia Thunder



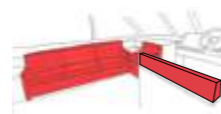
Option  
Curaçao

Standard  
Savane white

Owner Suite  
Suite Propriétaire



### INDOOR OPTIONS OPTIONS INTÉRIEUR



**PVC upholstery**  
Sellerie PVC

**Upholstery fabrics**  
Sellerie tissu

Pure white  
Blanc pur

Coral  
Coral

Curaçao  
Curaçao

### OUTDOOR OPTIONS OPTIONS EXTÉRIEUR

**Outdoor PVC upholstery**  
Sellerie extérieur PVC

**Outdoor canvas**  
Toile extérieur

Ginger  
Ginger

Thunder  
Thunder

Papyrus  
Papyrus

Flanelle  
Flanelle

### INDOOR STANDARD STANDARD INTÉRIEUR

**Ceiling sheathing and upper strip**  
Gainage plafond et bandeau haut

**Lower vertical strip**  
Gainage bandeau vertical bas

**Bay cladding**  
Habillage baie

**Wood furniture**  
Ébénisterie

**Floor**  
Plancher

**Kitchen worktop**  
Plan de travail cuisine

**Galley upper cupboards**  
Meubles haut cuisine

**Bathroom worktop**  
Plan de vasque salle de bain

### INDOOR STANDARD STANDARD INTÉRIEUR

**Saloon upholstery**  
Sellerie de carré

**Bedhead and bed valance**  
Tête et tour de lit

**Cabin curtains**  
Rideaux cabines

Savane white  
Blanc savane

Limestone  
Limestone

Sooty  
Sooty

### OUTDOOR STANDARD STANDARD EXTÉRIEUR

**Outdoor upholstery**  
Sellerie extérieur

**Outdoor canvas**  
Toile extérieur

Linen Chalk  
Craie de lin

Papyrus  
Papyrus

Power **67**  
FOUNTAINE PAJOT

NEW 2020  
NOUVEAUTÉ 2020

*The quintessence of space, freedom in its purest form...*  
*La quintessence de l'espace, la liberté à l'état pure...*

**Widen your horizons**



# Power 67

## EXCEPTIONAL STYLE AND A HIGH LEVEL OF COMFORT

The Power 67 elevates luxury to its ultimate expression and makes sailing at sea a truly refined experience. It is in line with the flagship catamaran, the Alegria 67, and the Motor Yachts designed by Fountaine Pajot, praised by the International Press for their elegance and their performance at sea. The Power 67 is just as well designed for long-distance getaways, beautiful cruises or simply for the pleasure of welcoming guests. With its powerful engine delivering up to 2 x 435 hp, the Power 67 has a range of 1700 nautical miles, thanks to its hull design and the 4000 litres of fuel on board.

The Power 67 will meet your most exacting desires: with its elegant and innovative design, it offers you a state-of-the-art living environment. With its rounded, asymmetrical lines, this luxury power catamaran catches the eye and conveys a sense of intrepid power. Its volumes impress by the ingenuity of their layout as well as by their impressive scale. Enjoy the cosy atmosphere of its 36m<sup>2</sup> cockpit adjoining the lounge and its various sunbathing areas, its kitchen equipped with a griddle and its huge reception area. Dream of the unattainable on the 32 m<sup>2</sup> of its Flybridge or let yourself be won over by the ultimate relaxation in the optional jacuzzi in the front lounge.

We have tailored the Power 67 to meet the full range of your needs: long cruises, joyful day trips or dinner parties at anchor, the motor catamaran Power 67 by Fountaine Pajot will provide the highlights of a whole lifetime. Available in two versions: with the kitchen in the passageway or built into the saloon, the Power 67 remains stunning thanks to its modern and exclusive 5-star lounge. Experience the emotions of an unlimited view from this refined interior.

## DU STYLE ET UN HAUT STANDING POUR CE POWER CATAMARAN

Le Power 67 élève le luxe à son expression ultime et fait de la navigation en mer une expérience du raffinement. Il s'inscrit ainsi dans la lignée du catamaran amiral, l'Alegria 67, et des Motor Yachts signés Fountaine Pajot, loués par la Presse internationale pour leur élégance et leur comportement en mer. Le Power 67 est un catamaran à moteur conçu pour des échappées au long cours, de belles croisières ou simplement pour le plaisir de recevoir. Emmené par une puissante motorisation montant jusqu'à 2 x 435 ch, le Power 67 dispose d'une autonomie de 1700 miles nautiques, assurée par son design de coque et par les 4000 litres de carburant embarqués.

Le Power 67 comble vos désirs les plus exigeants : dans une esthétique racée et très contemporaine, il met à votre disposition un cadre de vie tendance. Avec ses lignes arrondies, asymétriques, le Power 67 séduit l'œil et évoque une puissance altière. Ses volumes impressionnent par l'ingéniosité de leur répartition tout autant que par leurs formidables dimensions. Abandonnez-vous à la convivialité de son cockpit de 36m<sup>2</sup> attenant au salon et ses différents bains de soleil, sa cuisine avec plancha et son immense espace de réception.

Rêvez d'impossible sur les 32 m<sup>2</sup> de son Flybridge ou laissez-vous gagner par la relaxation suprême dans le jacuzzi en option de son salon avant. Nous avons décliné le Power 67 en différents aménagements pour satisfaire la diversité de vos envies : longues navigations, sorties joyeuses d'une journée ou soirées dansantes au mouillage, le Power 67 signé Fountaine Pajot marque les moments forts pour toute une vie. Disponible dans sa version Lounge cuisine en coursive ou intégrée dans le carré, le catamaran à moteur Power 67 éblouit avec son salon 5 étoiles, moderne et prestigieux.







# Power 67



# Power 67



Length over all • Longueur hors tout  
64.6 ft - 19,69 m

Beam over all • Largeur hors tout  
32.28 ft - 9,84 m

Displacement unloaded • Poids léger  
31.5 t (approx.)

Full load displacement • Déplacement en charge maxi  
47.3 t (approx.)

Draft • Tirant d'eau  
3.8 ft - 1,15 m

Standard Power • Motorisation standard  
VOLVO 2 x 221 kW - 2 x 300 Ch

Option Power • Motorisation option  
VOLVO 2 x 353 kW - 2 x 480 Ch

Architect • Architecte  
Berret-Racoupeau Yacht Design

Tank capacity • Capacité des réservoirs  
Fresh water - Eau douce  
277 US gallons - 1050 l (approx.)

Fuel • Gasoil  
1057 US gallons - 4000 l (approx.)

Autonomy • Autonomie Maxi  
Up to 1700 NM



LOUNGE MAIN DECK



CLASSIC MAIN DECK



## VERSIONS



LOUNGE MAESTRO

4 • 4

1 owner suite + 1 bathroom  
3 double cabins + 3 bathrooms  
1 suite propriétaire + 1 salle de bains  
3 cabines doubles + 3 sdb  
Option : 2 crew cabins + 2 bathrooms



MAESTRO

5 • 5

1 owner suite + 1 bathroom  
4 double cabins + 4 bathrooms  
1 suite propriétaire + 1 salle de bains  
4 cabines doubles + 4 sdb  
Option : 2 crew cabins + 2 bathrooms





POWERED BY  
**VOLVO  
PENTA**

## LOW CONSUMPTION, LOW EMISSIONS

### What is the best way to use engines on catamarans?

Our aim is to make driving and handling the boat as pleasant, simple and intuitive as possible, and that is why we developed the 'Easy Boating' concept. Thanks to their easy-to-use homogeneous propulsion systems, all the components are designed to be perfectly coordinated and complemented by options such as the onboard computer, cruise control, simple lever mode, glass cockpit, etc. In addition, thanks to the combination of clean engines, efficient thruster units and accessories enabling environmentally friendly navigation, we have succeeded in achieving what would seem impossible – increasing performance, while reducing fuel consumption and CO2 emissions.

## SERVING YOU WORLDWIDE

Volvo Penta, the marine engine maker, is one of our biggest partners and its worldwide network of service centres is a real asset ensuring that our owners benefit from reliable technical assistance wherever they travel. Volvo Penta has been part of the Volvo Group since 1935. Volvo Penta's Kenneth Norlen, Senior Vice President of Global Aftermarket, answers our questions:

### Describe Volvo Penta's relationship with Fountaine Pajot?

Volvo Penta and Fountaine Pajot have had a partnership for several years now and the relationship between our two companies goes well beyond that of a customer and supplier. Therefore, we can anticipate developments and technological progress, enabling the end clients to enjoy the safety of their boat in complete confidence.

### How are the Volvo Penta service centres organised?

Volvo Penta offers a worldwide service organisation comprising 3,500 skilled, trained and equipped dealers, advanced systems and Genuine Volvo Penta parts to secure a fast and reliable service. The Volvo Penta dealer network spans approximately 130 countries to make sure that, wherever you are, your Volvo Penta product is in top condition and capable hands.

### What happens if Fountaine Pajot clients experience engine problems?

The first step is to make sure that your engines and transmission are registered in the Volvo Penta Product Centre, as this will ensure that all the relevant information is available to any dealer, allowing fast and efficient service or repair. Next step is to consult the Volvo Penta dealer locator in order to contact your nearest dealer. This can be found at: [http://www.volvopenta.com/volvopenta/global/en-gb/applications/dealer\\_locator](http://www.volvopenta.com/volvopenta/global/en-gb/applications/dealer_locator) or you can download the Volvo Penta Dealer Locator App from the iTunes App store or on the Android marketplace.

If there is no immediate solution apparent to you, then contact VAS\* (Volvo Action service) and they will provide you with the best strategy. For contact information, please check out our website [www.volvopenta.com](http://www.volvopenta.com) - \* Note VAS is not available in all countries.

## FAIBLE CONSOMMATION ET RESPECT DE L'ENVIRONNEMENT

### Comment utiliser au mieux les moteurs sur les catamarans ?

Notre volonté est de rendre le pilotage et la maîtrise du bateau aussi agréables, simples et intuitifs que possible et nous avons développé ce concept "easy boating" grâce à des systèmes de propulsion homogènes et simples à utiliser dont toutes les composantes sont conçues pour être parfaitement coordonnées et complétées par des options telles que l'ordinateur de bord, le régulateur de vitesse, le mode levier simple, le glass cockpit... De plus, grâce à l'association de moteurs propres, de modules propulseurs efficaces et d'accessoires permettant une navigation écologique, nous parvenons à réaliser ce qui semblait pourtant impossible, accroître les performances tout en réduisant consommation et rejets de CO<sub>2</sub>.

## À VOTRE SERVICE PARTOUT DANS LE MONDE

La marque de moteurs marins Volvo Penta est un de nos partenaires les plus importants et son réseau mondial de points Services est un atout essentiel pour que nos propriétaires bénéficient d'une assistance technique fiable quelle que soit leur zone de navigation. Kenneth Norlen, senior Vice Président et responsable global Aftermarket, a accepté de répondre à nos questions :

### Quelle est la forme de votre partenariat chez Volvo Penta avec Fountaine Pajot ?

Depuis déjà de nombreuses années, Volvo Penta et Fountaine Pajot ont mis en place un partenariat et la relation entre nos deux entreprises dépasse de loin la relation client-fournisseur. Nous anticipons donc les développements et les avancées technologiques, permettant ainsi au client final de profiter en toute tranquillité et sécurité de son bateau.

### Comment sont organisés les points Services Volvo ?

Volvo Penta est une organisation à l'échelle mondiale, qui regroupe 3500 vendeurs spécialisés et équipés, avec des systèmes dédiés et des pièces détachées originelles Volvo Penta pour vous assurer un service après-vente rapide et fiable. Le réseau de revendeurs Volvo Penta est présent dans 130 pays environ : où que vous soyez, votre produit Volvo Penta est en bonnes mains.

### Quelle est la démarche à suivre pour joindre les points Services Volvo ?

La première chose à faire est de vous assurer que votre moteur et la transmission sont enregistrés au centre des produits Volvo Penta, de sorte que tous nos revendeurs aient accès à vos informations techniques. Cela permet de vous garantir un service après-vente et une réparation rapide et efficace.

La deuxième chose à faire est de consulter le registre des revendeurs Volvo Penta pour contacter le plus proche de vous. Adresse du registre des revendeurs Volvo Penta : [http://www.volvopenta.com/volvopenta/global/en-gb/applications/dealer\\_locator/Pages/dealer\\_locator.aspx](http://www.volvopenta.com/volvopenta/global/en-gb/applications/dealer_locator/Pages/dealer_locator.aspx) ou téléchargez l'application sur App store ou Android.

S'il n'y a pas de solution évidente, contactez VAS\* (Volvo Action service), nous vous aiderons à trouver la meilleure solution. Pour toute information de contact, visitez notre site Internet : [www.volvopenta.com](http://www.volvopenta.com) - \* Attention : VAS n'est pas disponible dans tous les pays.

## INNOVATION & INGÉNIERIE

### Au service du confort

Le bureau d'études Fountain Pajot est divisé en deux équipes de recherche. La première, basée au centre de production d'Aigrefeuille et la seconde, au centre de production de La Rochelle.

Nos équipes, spécialisées par cœur de métiers, travaillent à ce que chaque nouveau modèle soit unique. L'amélioration continue de la vie à bord, de l'échange et du confort dans nos catamarans à moteur sont les priorités du chantier.

## EXPERTISE & TECHNOLOGIE

La qualité de fabrication d'un catamaran à moteur Fountain Pajot résulte d'un équilibre maîtrisé entre processus industriel et excellence artisanale. Entre composite, assemblage, menuiserie, équipement, électricité, plomberie, motorisation et mise à l'eau, la construction de nos bateaux fait appel à de nombreux métiers que nous faisons exécuter par des équipes spécialisées qui connaissent parfaitement leur mission.



## LE COMPOSITE

### Une technique d'injection maîtrisée

Les matériaux composites permettent la fabrication de l'ensemble des pièces de nos catamarans à moteur : coques, Fly, ponts, cloisons, etc. Fountain Pajot maîtrise une technique d'injection et d'infusion des résines et une technologie évoluées permettant de construire des bateaux robustes, propres, qualitatifs et engagés. Ce savoir-faire unique apporte à nos catamarans un gain de poids et une qualité constante.

Cette technologie répond également aux nouvelles exigences environnementales et aux normes restrictives et conformes à l'engagement écologique. Notre savoir-faire en la matière nous permet d'être en dessous de ces normes, conformément à nos engagements sociétaux en matière d'environnement.

## MENUISERIE

### Un travail d'orfèvre, des artisans du bois

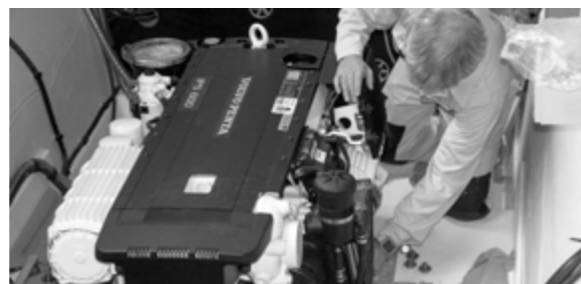
Toute la conception et l'assemblage sont réalisés au sein du chantier Fountain Pajot afin d'assurer une qualité et un suivi optimal. C'est dans le souci du détail, de l'esthétisme et de la fonctionnalité, que nos équipes réalisent un travail d'orfèvre, travaillant des bois nobles et adaptés au milieu de la mer afin de garantir une résistance à toute épreuve.

## MÉCANIQUE

### Un partenariat solide, une relation de confiance

Depuis de nombreuses années, nous entretenons un partenariat important avec les meilleures marques qui mettent à disposition de nos propriétaires un réseau mondial de points services.

Cette relation de confiance nous permet d'anticiper les développements et les avancées technologiques, permettant au propriétaire de profiter de son bateau en toute tranquillité et sécurité. Fountain Pajot et Volvo Penta assurent un service après-vente rapide et fiable par le biais d'un réseau de revendeurs Volvo Penta présents dans plus de 130 pays.



## INNOVATION AND ENGINEERING

### Dedication to excellence

Fountain Pajot's design office is divided into two specialist research teams. The first, based at our Aigrefeuille production centre, oversees the design and manufacture of Fountain Pajot's mid-size range. The second team, based at our La Rochelle production centre, exclusively manages our prestigious Flagship range of catamarans over fifty feet and Motor Yachts with a whole commitment.

## EXPERTISE & TECHNOLOGY

Our teams comprise the most highly skilled and specialised experts in the industry, and their commitment to excellence ensures each Fountain Pajot model represents superior quality, timeless design, optimal safety and technological innovation. The outstanding quality of manufacturing employed on every Fountain Pajot Motor Yacht is the result of a controlled balance between advanced industrial processes and exquisite craftsmanship. A number of specialized internal divisions are integral in the construction of each catamaran, including composites, assembly, cabinetwork, equipment, electrical, plumbing, motors, and launching. We also collaborate with industry-leading experts and a network of reputable subcontractors who provide state-of-the art products and services, including upholstery, deck hardware and stainless steel parts, as well as engines and on-board electronics.



## COMPOSITES

### Experts in Infusion Techniques

Fountain Pajot is a world leader in the use of resin transfer injection and infusion techniques. Every component of our power range, from bulkheads and decks to flybridge and hulls, is made of composite materials, and our cutting-edge construction technologies are instrumental in reducing weight while delivering exceptional strong, safe and environmentally friendly catamarans.

Our state-of-the-art technologies are fully compliant with the industry's rigorous environmental regulations and standards, and are another example of Fountain Pajot's commitment to eco-friendly operation.

## CABINETWORK

### Timber Craftsmanship at its Finest

The design, construction and assembly process for our catamarans' cabinetry is conducted at the Fountain Pajot shipyard and is subject to the most rigorous standards to ensure the highest quality of fitout. Our expert craftsmen work only with noble woods designed to withstand the most grueling conditions at sea while also being supremely elegant and functional.

## MECHANICS

### Strong and Stable Partnerships with Premier Brands

Fountain Pajot has established solid and successful partnerships with many of the industry's premier brands, ensuring our boats are fitted to the highest quality and levels of safety. Our owners can access our suppliers' international network of service centres for optimal convenience, no matter where their location. For example, Volvo Penta offer efficient and reliable after-sales service through their network of dealers in 130 countries! These solid relationships ensure we remain at the forefront of technological developments and can continue constructing boats that set new benchmarks in safety, comfort and performance.



## AVEC GARMIN, PROFITEZ DE CHAQUE INSTANT PASSÉ SUR L'EAU

WITH GARMIN, ENJOY YOUR TIME ON THE WATER



Autoguidage : calcul automatique de la meilleure route à suivre pour atteindre votre destination.

Auto Guidance: searches and processes all the attributes on the chart to automatically suggest the best route.



Commande de pilote automatique intégrée : activez/désactivez le pilote depuis votre écran.

Autopilot Integration: control your autopilot directly from your chart plotter.



SmartCruising : affichage des flux d'énergies générés et consommés en temps réel.

SmartCruising data page : realtime monitoring of produced/consumed energies.



Application mobile pour la météo, la planification de route, le contrôle à distance et bien plus encore...Smart-phone/tablet app for weather, trip planning, remote control and more.



### STAY CONNECTED WITH SMARTCRUISING

#### Positive Energy Motor Yachts

As a pioneer in sustainable marine construction and unfailingly conscious of the ecological footprint of our boats, Fountaine Pajot has developed high performance Motor Yacht catamarans, boasting low fuel consumption – up to 50% lower than similarly sized monohulls for the same distance travelled – thanks to their streamlined hulls.

Fountaine Pajot has been committed to an environmentally friendly approach for 10 years and was at the forefront of the movement with their ECOCRUISING concept. The shipyard has also developed a wide range of products and options dedicated to renewable electricity and freshwater production, fitting low fuel-consumption equipment that limits the use of fossil fuels.

Photovoltaic production is introduced optimally in the design phase across all our Motor Yacht lines, supplementing the AGM batteries, offered as standard and guaranteeing better energy storage performance. All of our innovations deliver offer positive-energy boats, with levels depending on versions.

We always encourage our owners and the users of our boats to employ an ecologically responsible approach. We were the first to offer the ability for owners to visually check electric production and consumption onboard via a dedicated monitor using exclusive Fountaine Pajot technology.

#### Connected Catamarans

Fountaine Pajot has taken yet another step further, integrating the ECOCRUISING concept into the SMARTCRUISING concept. Now, in addition to all the facilities developed in the ECOCRUISING models, we offer our owners an exclusive remote connection option that delivers information on their boat's safety instruments, environment (wind, currents, etc.) and geopositioning information in real time.

To ensure all of our owners are onboard with our ecologically sustainable philosophies, we offer tutorials and navigation support to help you whenever you sail – information we encourage you to share with the wider Fountaine Pajot Yacht Club community!

### LE SMARTCRUISING, POUR RESTER CONNECTÉ

#### Des Motor Yachts à énergie positive

Précurseur et soucieux de l'empreinte écologique des bateaux dans leur environnement naturel, Fountaine Pajot a développé des catamarans à moteur offrant de faibles consommations allant jusqu'à 40% de moins qu'un monocoque de même déplacement, grâce à des formes de carènes spécifiques.

Engagé dans le respect environnemental depuis 10 ans, Fountaine Pajot a été précurseur avec le concept ECOCRUISING. Fountaine Pajot a aussi développé une large offre de produits et d'options dédiées à la production "renouvelable" d'électricité et de production d'eau douce, en intégrant des équipements à faible consommation limitant l'utilisation des ressources fossiles.

Dès la phase de conception, la production photovoltaïque est intégrée, de façon optimale sur l'ensemble des Motor Yachts de la gamme, en complément des batteries AGM proposées en standard et garantissant une meilleure performance de stockage.

L'ensemble des innovations que nous proposons permet, selon les versions, d'offrir des bateaux à énergie positive.

Encourageant les propriétaires et utilisateurs de nos navires dans une démarche responsable, nous avons été les premiers à offrir la possibilité de contrôler et visualiser la production et la consommation électrique du navire en direct, via un écran dédié sur une technologie Fountaine Pajot.

#### Des catamarans connectés

Aujourd'hui, Fountaine Pajot va encore plus loin, en intégrant le concept ECOCRUISING à celui du SMARTCRUISING.

Ainsi, en plus de toutes les fonctionnalités développées dans l'offre ECOCRUISING, nous proposerons à nos propriétaires de nouvelles expériences uniques d'utilisation avec, en exclusivité, la possibilité de se connecter à distance à son navire pour contrôler et visualiser les organes de sécurité, les informations de l'environnement en réel (vent, courant...) et de géolocalisation.

Pour aller jusqu'au bout de cette démarche responsable, nous vous proposerons également des tutoriels et des aides à la navigation qui vous accompagneront tout au long de vos navigations et que vous pourrez partager, si vous le souhaitez, avec le reste de la communauté du Yacht Club Fountaine Pajot.

## REJOIGNEZ LA FAMILLE FOUNTAINE PAJOT !

Devenir membre du Yacht Club Fontaine Pajot, c'est avant tout adhérer aux valeurs que défend notre marque. Performance, savoir-faire, partage, dépassement de soi, voilà ce que nous tentons de transmettre au travers de chacun de nos catamarans. Fontaine Pajot prône depuis sa création les valeurs familiales et c'est pour cela que nous souhaitons rester au plus près de nos propriétaires. La famille Fontaine Pajot s'agrandit de jour en jour et notre priorité aujourd'hui est de renforcer les liens et les passions qui nous unissent. Ainsi Fontaine Pajot, au travers de ce Yacht Club, vous propose :

- De participer aux rassemblements annuels de Propriétaires (au programme : croisières, dîners, concerts, etc.),
- D'avoir un accès privilégié aux différents salons, grâce à une carte membre,
- Des partenariats avec différentes marinas comprenant divers avantages préférentiels,
- Un accès à la boutique en ligne Fontaine Pajot et à celle de nos partenaires.

Et bien d'autres privilèges...

## JOIN THE FOUNTAINE PAJOT FAMILY!

Fontaine Pajot is underpinned by a strong sense of family, and this concept extends beyond our team to our network of valued owners. As more Fontaine Pajot catamarans are ordered throughout the world each day, we recognise the importance of valuing all our owners who choose to share our philosophies of excellence, performance, expertise and challenging yourself. The Fontaine Pajot Yacht Club has been launched to strengthen the connections that make up our worldwide group of owners and enhance the passion for our boats and the ocean. Fontaine Pajot Yacht Club members enjoy:

- Invitations to exclusive Owners events, including cruises, dinners, concerts, and more;
- A Fontaine Pajot Yacht Club membership card that grants VIP access to selected boat shows;
- Benefits and discounts at various marinas;
- VIP access to our Fontaine Pajot and other partners' online stores.

Plus many other advantages still under wraps...

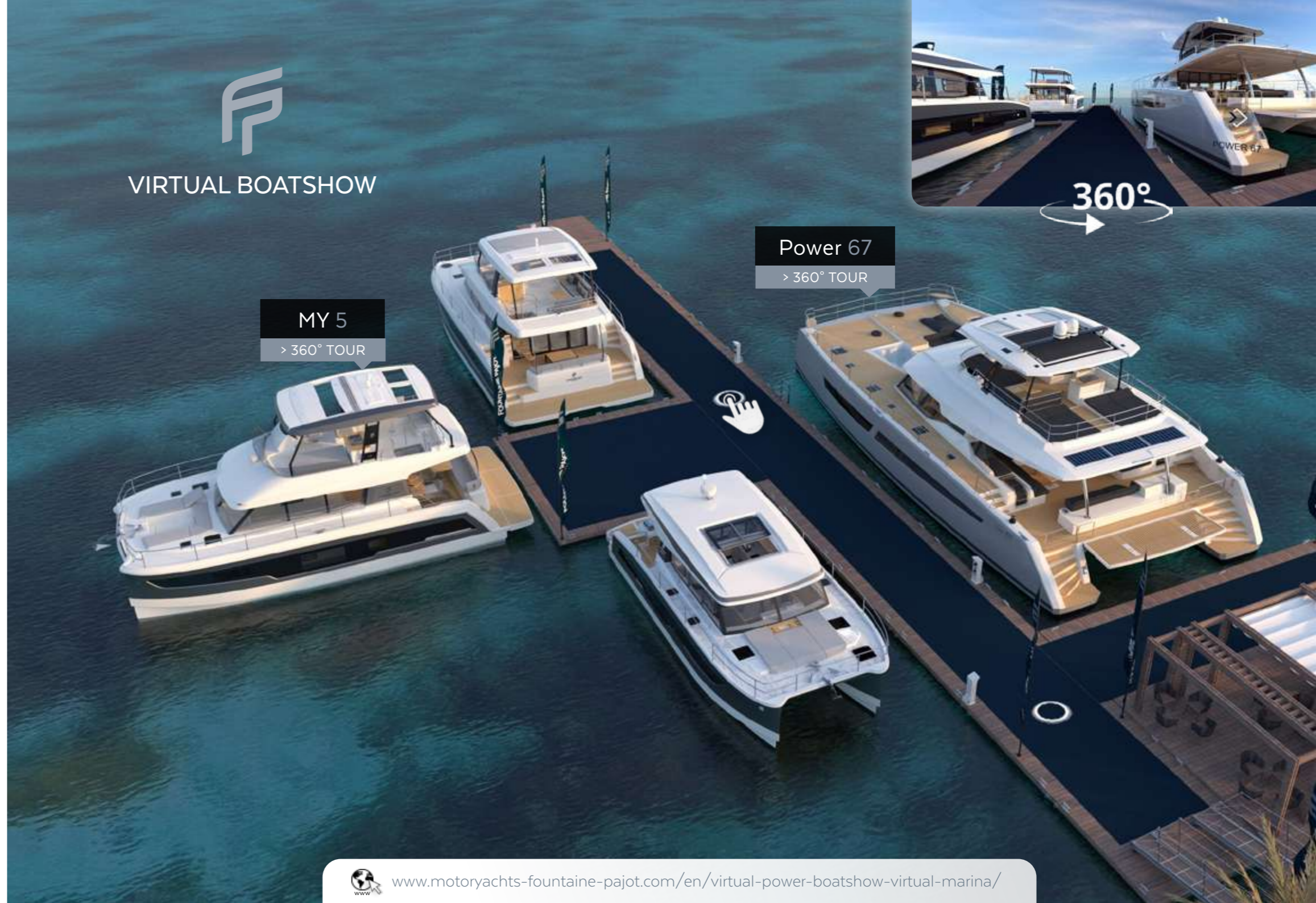


[www.yacht-club-fontaine-pajot.com](http://www.yacht-club-fontaine-pajot.com)

## VIRTUAL BOATSHOW

MY 5  
> 360° TOUR

Power 67  
> 360° TOUR



Fontaine Pajot S.A.  
Z.I. 17290 Aigrefeuille - France  
info@fontaine-pajot.com  
www.motoryachts-fontaine-pajot.com

***Widen your horizons***

