



EMX2 132 042 22 (12V)
EMX2 132 042 23 (24V)

Tromba singola elettromagnetica

Single electromagnetic horn





Tromba singola elettromagnetica 12/24V

Codice
132 042 22 (12V)
132 042 23 (24V)

DESCRIZIONE PRODOTTO

Tromba singola elettromagnetica con cornetto e supporto di fissaggio in acciaio inox 304 (UNI 18/10). Membrana in acciaio inox 301. Nuovo design della staffa di fissaggio che prevede il passaggio del cavo a scomparsa. Completa di kit di montaggio.

Dati Tecnici

| Codice Articolo | Tensione | Corrente | Potenza Sonora a 2m | Frequenza | Lunghezza | Totale Peso Kit |
|-----------------|----------|----------|---------------------|-----------|-----------|--------------------|
| 132 042 22 | 12 V | 6A | 112 dB(A) | 370Hz | 384 mm | 0,72 kg |
| 132 042 23 | 24 V | 3A | | | | |

ISTRUZIONI PER L'INSTALLAZIONE ELETTRICA DELLA TROMBA

Montare la tromba inclinandola leggermente verso il basso per evitare il ristagno d'acqua all'interno del cono.

La tromba va installata con cavi di adeguata sezione e protezione a fusibile. Il dimensionamento dei cavi di alimentazione della tromba va effettuato in funzione della distanza della tromba dalla batteria generatore.

Da 0 a 10 metri la sezione del cavo deve essere 2,5 mmq per 12V

Da 0 a 20 metri la sezione del cavo deve essere 4 mmq per 12V

Da 0 a 10 metri la sezione del cavo deve essere 1 mmq per 24V

Da 0 a 20 metri la sezione del cavo deve essere 1,5 mmq per 24V

RISOLUZIONE DI PROBLEMI

Nel caso di mancato funzionamento del sistema procedere come segue :

Verificare la continuità del fusibile ed eventualmente sostituirlo.

Verificare se il cono è pieno d'acqua ed eventualmente svuotarlo.

Verificare la tensione della batteria ed eventualmente sostituirla/ricaricarla.

Controllare il funzionamento del relais ed eventualmente sostituirlo.

GARANZIA

- 1) Il periodo di garanzia è di 2 anni dalla data d'acquisto come risulta dalla relativa fattura.
- 2) Nel caso la fattura non fosse disponibile il periodo di garanzia di 2 anni, sarà calcolato dalla data di fabbricazione.
- 3) La garanzia decade e s'intende nulla in caso d'utilizzazione non corretta o nel caso venissero ignorate le istruzioni contenute nel presente manuale.
- 4) La garanzia copre solamente i difetti di fabbricazione.
- 5) La garanzia non copre i costi connessi di installazione e smontaggio.
- 6) I costi di trasporto sono rimborsabili solo nel caso in cui la garanzia è stata debitamente riconosciuta e accettata da Marco S.p.A. Questi costi saranno limitati ai costi di spedizione tra il magazzino di Marco S.p.A. e la sede del cliente.
- 7) Nessuna nota di credito o reso sarà emessa prima di un test eseguito dal controllo di qualità di Marco S.p.A. che dichiara difettoso il prodotto.



Single electromagnetic horn 12/24V

Code
132 042 22 (12V)
132 042 23 (24V)

PRODUCT DESCRIPTION

Single electromagnetic horn with 304 (UNI18/10) trumpet and BRACKET stainless steel. 301 stainless steel membrane. New support design with integrated cable. Complete with fixing hardware.

Technical data

| Part number | V | A | dB(A) 2m | Frequency | Length | Weight |
|-------------|------|----|-----------|-----------|--------|---------|
| 132 042 22 | 12 V | 6A | 112 dB(A) | 370Hz | 395 mm | 0,64 kg |
| 132 042 23 | 24 V | 3A | | | | |

ELECTRICAL INSTALLING INSTRUCTIONS

Install the horn slanting slightly downwards in order to avoid water stagnating within the cone. The horn must be installed with the appropriate fuse protection and cable section. The distance between the horn and the generator battery defines the dimensions of the cables, please read below:

From 0 to 10 meters the cable section must be 1.5 sq.mm per 12V

From 0 to 20 meters the cable section must be 4 sq.mm per 12V

From 0 to 10 meters the cable section must be 1 sq.mm per 24V

From 0 to 20 meters the cable section must be 1,5 sq.mm per 24V

PROBLEM RESOLUTIONS

In the case the horn does not perform , please:

Check if the fuse is blown.

Check the cone is not full of water, if so empty it.

Check the battery life and if low change or recharge it.

Check if the relays are functioning correctly.

WARRANTY

1) The Warranty period is 2 years from date of purchase on production of the appropriate sales invoice.

2) If this sales invoice is unavailable the Warranty period is 2 years from the date of manufacture.

3) The Warranty becomes null and void in the case of incorrect utilization or disregard of the instructions contained herein.

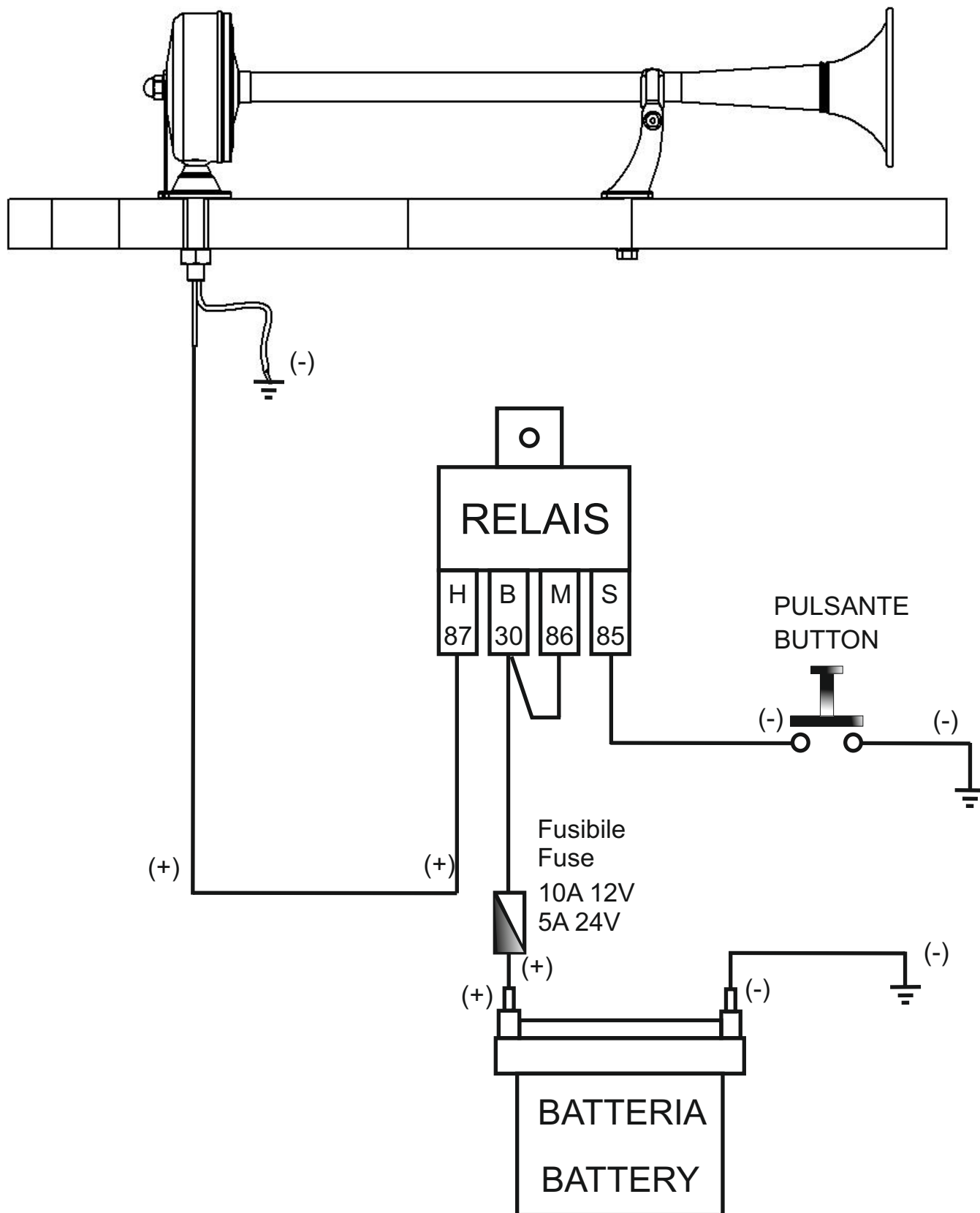
4) Warranty only covers defects due to original manufacturers production processes.

5) Warranty does not cover any related installation costs involved.

6) Transport costs are refundable only in the case where warranty has been duly recognized and accepted by Marco Spa. These costs will be limited to the actual shipment costs between Marco Spa warehouse and the client's delivery address.

7) No credit notes or replacement items will be issued prior to the receipt and proper testing of any Marco goods that are deemed faulty.

SCHEMA ELETTRICO WIRING DIAGRAM



Per ulteriori informazioni vedere sito internet - www.marco.it
Marco S.p.A via Mameli,28 25014 Castenedolo - Brescia - Italy
tel. +39 030 2134.1 / Fax +39 030 2134.300

For further information visit the web site - www.marco.it
Marco S.p.A via Mameli,28 25014 Castenedolo - Brescia - Italy
tel. +39 030 2134.1 / Fax +39 030 2134.300