



ANTARES 6



BENETEAU

B FAMILY
BOATS

**THE ANTARES OUTBOARD ARE PERFECTLY
DESIGNED FOR A FEW DAYS' COASTAL CRUISING.
THEY EXEMPLIFY ALL OF BENETEAU'S FORTY YEARS'
ACCUMULATED EXPERIENCE IN THIS HISTORIC RANGE,
WHICH IS RENOWNED WORLDWIDE FOR ITS SEA-GOING
QUALITIES. THESE REMARKABLY WELL-EQUIPPED
AND CLEVERLY DESIGNED ANTARES OUTBOARD PROVIDE
A PERFECT INTRODUCTION TO CRUISING.**

Idéalement conçues pour quelques jours d'escapades côtières, les Antares hors-bord jouissent de toute l'expertise accumulée par BENETEAU depuis 40 ans sur cette gamme historique et mondialement réputée pour ses qualités marines. Malines et remarquablement aménagées, les Antares jouent sur la mer l'heureuse partition des premières croisières.



ANTARES 6

THE PROFILE OF THE ANTARES 6 IS BOTH MODERN AND TIMELESS, YET SHE STILL HAS ALL THE FEATURES THAT HAVE MADE THIS RANGE A SUCCESS IN THE LAST 40 YEARS. THE IDEAL BOAT FOR EXCURSIONS, FISHING TRIPS, AND PICNIC OUTINGS, SHE GOES A LONG WAY TO BUILDING BOATING CONFIDENCE AND MAKING THE EXPERIENCE ENJOYABLE. *Arborant un look très actuel et des lignes intemporelles, l'Antares 6 reste fidèle à tout ce qui créé, depuis plus de 40 ans, le succès de cette gamme. Promenade, partie de pêche, pique-nique... Ce croiseur très sécurisant est le partenaire idéal pour découvrir les plaisirs de la navigation.*



**HULL LENGTH
LONGUEUR DE COQUE**

5,52 m - 18'1"



**HULL BEAM
LARGEUR DE COQUE**

2,40 m - 7'10"



**FUEL CAPACITY
CAPACITÉ CARBURANT**

100 l - 26 US gal



**EC CERTIFICATION
CERTIFICATION CE**

C6/D6

The numerous hand rails make the Antares 6 easy to move around and add to the feeling of safety. - *De nombreuses mains courantes assurent une circulation aisée et sécurisante.*



Facing the saloon table is a very practical dining area with sink, refrigerator and storage. - *En vis-à-vis de la table du carré, le coin dinette avec évier, frigo et rangement est extrêmement pratique.*



Cockpit converts into sunlounge. Lockers under seats.
Cockpit transformable en bain de soleil ; coffres sous les banquettes.



The forward cabin offers a bed for 2 and an optional marine toilet.
La cabine avant intègre un lit 2 place et des WC marins, en option.

6

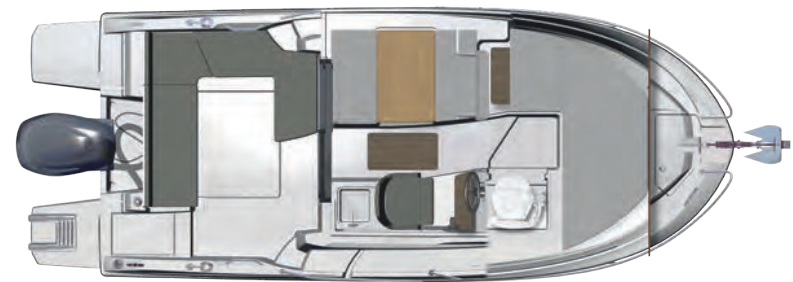


BUILT ON THE LATEST GENERATION OF OUTBOARD HULLS, THIS FISHING CRUISER IS INCREDIBLY STABLE AND TRULY A PLEASURE TO DRIVE. WITH A SINGLE ENGINE OF UP TO 115 HP, THE ANTARES 6 IS IMPRESSIVELY MANOEUVRABLE AND MAKES QUICK WORK OF GETTING IN AND OUT OF HARBOURS. *Construite sur la dernière génération des carènes hors-bord, la benjamine des fisher-cruiser offre une remarquable stabilité et de belles sensations de pilotage. Avec une mono-motorisation allant jusqu'à 115 CV, l'Antares 6 impressionne par sa maniabilité et joue à merveille de ses dimensions passe-partout.*

TECHNICAL SPECIFICATIONS

CARACTÉRISTIQUES TECHNIQUES

NAVAL ARCHITECT - ARCHITECTES NAVALS	BENETEAU POWERBOATS
DESIGN	SARRAZIN DESIGN
LENGTH OVERALL - LONGUEUR HORS-TOUT	5,62 m - 18'5"
HULL LENGTH - LONGUEUR DE COQUE	5,52 m - 18'1"
OVERALL WIDTH - LARGEUR HORS-TOUT	2,43 m - 7'12"
HULL BEAM - LARGEUR DE COQUE	2,40 m - 7'10"
LIGHT DISPLACEMENT WITHOUT ENGINE (EC) DÉPLACEMENT LÈGE SANS MOTEUR (CE)	1320 kg - 2909 lbs
LIGHT DISPLACEMENT (EC) - DÉPLACEMENT LÈGE (CE)	1400 kg - 3086 lbs
AIR DRAUGHT - TIRANT D'AIR	2,20 m - 7'3"
DRAUGHT MIN/MAX - TIRANT D'EAU MIN/MAX	0,30/0,60 m - 1'1/12"
FUEL TANK - RÉSERVOIR CARBURANT	100 l - 26 US gal
WATER TANK - RÉSERVOIR D'EAU	50 l - 13 US gal
MAXIMUM ENGINE POWER PUISSANCE MOTEUR MAXIMUM	115 CV - 115 HP
EC CERTIFICATE - ATTESTATION CE	C6/D6



ATMOSPHERE AMBIANCES

		ANTARES 6	ANTARES 7	ANTARES 8	ANTARES 9	ANTARES 11 <small>- Coupé / FLY -</small>
ALPI & FLOORS - BOISERIES & SOLS						
INTERIOR WOOD AND FLOORS <i>BOISERIES INTÉRIEURES ET PLANCHERS</i>	WALNUT ALPI + LAMINATED BROWN OAK FLOORS <i>ALPI NOYER + PLANCHERS STRATIFIÉS CHÊNE BRUN</i>	•	•	•	•	•
UPHOLSTERY - SELLERIES						
INTERIOR <i>INTÉRIEUR</i>	CUSHY LIMESTONE	•	•	•	•	•
EXTERIOR <i>EXTÉRIEUR</i>	MARLIN AUSTER	•	•	•	•	•
	SILVERTEX STERLING DIAMANTE METEOR	•	•	•	•	•
EXTERIOR PROTECTION - PROTECTIONS EXTÉRIEURES						
CANVAS	GRAPHITE	•	•	•	•	•
COVERS - HOUSSES	WHITE PVC / PVC BLANC	•	•	•	•	•
HULL - COQUE						
COLOR <i>COULEUR</i>	WHITE	•	•	•	•	•
	GREY BLUE	•	•	•	•	•



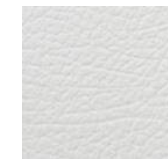
WALNUT



BROWN OAK



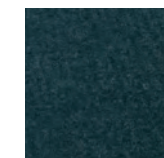
CUSHY LIMESTONE



MARLIN AUSTER



SILVERTEX STERLING & DIAMANTE METEOR



GRAPHITE



GREY BLUE
GRIS BLEU

• Standard

• Option (Option in a trim level will not be available as a single option - Une option dans un niveau de finition ne sera pas disponible comme une seule option)



BENETEAU
AVANT-GARDE IN BOATING

B FAMILY
BOATS

